

FVUx

Le multi talent universel parmi les dispositifs de verrouillage

■ FVUI, MONTAGE INTÉGRÉ EN LIAISON AVEC L'ENTRAÎNEMENT DE CHAÎNE AUMÜLLER KS4



■ FVUB EN MONTAGE APPARENT EN COMBINAISON AVEC DES SYSTÈMES D'ENTRAÎNEMENT POUR UNE SOLUTION PONT-LEVIS.

De grandes ouvertures peuvent être réalisées et le système de verrouillage garantit que la fenêtre soit également étanche au niveau de la fermeture principal.



FVUx

Commandez maintenant le multi talent parmi les entraînements de verrouillage

DÉTAILS DE LA COMMANDE

Nom de l'article	Référence
FVUI	515910
FVUR	515920
FVUB R version droite	515930
FVUB L version gauche	515940
FVUE	515915 NOUVEAU
Module de configuration M-COM	524177
Plaque de verrouillage B31 de 6 mm pour FVUI	515911
Entraîneur de 16 mm pour les goupilles de verrouillage dans FVUB	515931
Capuchon de protection pour FVUR et FVUR comme pièce de rechange	515921

UTILISATIONS

L'entraînement idéal pour votre application

Assemblage intégré	FVUI
Montage sur cadre pour des fenêtres s'ouvrant vers l'extérieur	FVUR
Montage sur le battant pour des fenêtres s'ouvrant vers l'intérieur	FVUB
Montage sur cadre pour des fenêtres s'ouvrant vers l'intérieur	FVUB
Montage en applique sur le châssis dormant des fenêtres s'ouvrant vers l'intérieur.	FVUE NOUVEAU

9000034302_V2.0_KW05/22



AUMÜLLER Aumatic GmbH
Gemeindewald 11
86672 Thierhaupten

www.aumueller-gmbh.de

Tel. +49 8271 8185-0
Fax +49 8271 8185-250
info@aumueller-gmbh.de

aumüller
auf. zu. mehr.

ENTRAÎNEMENT DE VERROUILLAGE FVUx

Le nouvel entraînement de verrouillage haute performance pour toutes les applications

NOUVEAU

Verrouillage sur un seul point FVUE pour une mise à niveau facile des fenêtres sans barres de verrouillage.

- ✓ ouverture rapide
- ✓ Conçu pour un usage universel
- ✓ Électronique de commande intelligente



FVUx – POLYVALENT, COMPACT ET PUISSANT

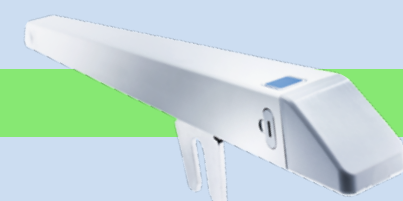
Le multi talent parmi les entraînements de verrouillage

La force de 600 N, sa construction étroite et raccourcie de 415 x 26 x 26 mm (L x l x H) et ses quatre variantes -B, -R, -I et -E font du FVUx le plus polyvalent des entraînements de verrouillage.

Il peut être intégré dans les profils les plus courants et convient également pour un montage en surface, grâce à son design attrayant. Grâce à ses forces élevées. Le FVUx peut bouger tous les systèmes de garniture fenêtre standard).

Les conducteurs peuvent être adaptés à des ferrures et profilés spécifiques et son sens de fermeture peut être réglé individuellement. FVUx offre ainsi la solution pour les mécanismes de verrouillage les plus courantes et une large gamme d'applications.

FVUx permet d'obtenir une ouverture rapide en 5 secondes. Donc parfaitement adapté pour l'utilisation dans les dispositifs d'évacuation naturelle de fumées et de chaleur (NRWG) en combinaison avec les vérins électriques linéaire ou moteurs à chaîne d'AUMÜLLER.



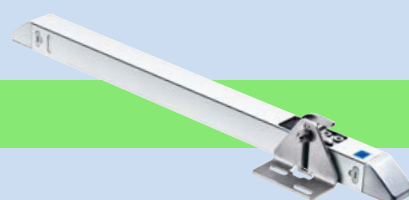
FVUR und FVUB

- FVUR convient parfaitement pour un montage apparent et il est prévue pour les fenêtres en ouvrant vers l'extérieur ou en battant vers l'intérieur.
- FVUB (voir à droite) est le meilleur choix pour envisager un montage sur le cadre des fenêtres, les quelles ouvrent vers l'intérieur.



FVUI

- FVUI est parfaitement adapté pour l'encastrement et il peut être utilisé dans tous les profilés courants (en raison de), dû à sa conception courte et étroite.



FVUE

- Le FVUE permet de mettre facilement à niveau les points de verrouillage sur les fenêtres sans barres de verrouillage.

Design très moderne avec boîtier en aluminium anodisé; au choix laqué suivant couleurs RAL

Acheminement des câbles dissimulé pour une meilleure apparence

M-COM pour la configuration automatique des systèmes d'entraînement composés

600 N pour des performances innovantes

Faible émission de bruit pour une utilisation dans des zones sensibles au bruit

Entraîneur adaptable en fonction de la ferrure/ du profilé

Assemblage universel pour plus de flexibilité

L'entraîneur actionne les systèmes de verrouillage multi points par l'intermédiaire d'un rouleau de verrouillage supplémentaire

Ouvertures rapides en 5 secondes

Sens de direction facilement modifiable par des boutons poussoirs en internes

Solution pour une ventilation naturelle, désenfumage et NRWG ferralux®, dispositifs d'évacuation naturelle de fumées et de chaleur, suivant la norme EN12101-2

Installation facile grâce à sa fixation directe

Déverrouillage et ouverture manuelle en cas d'urgence

FVUx

Caractéristiques techniques

Utilisation

- Application : Ventilation naturelle, RWA, NRWG ferralux® selon la norme EN12101-2

Équipement

- Quatre variantes : -B, -R, -I, -E

Options

- Électronique de réglage et commande intégrée M-COM pour les entraînements des version S3/S12
- Mécanismes de verrouillage interchangeable suivant ferrure et profilés
- Programmation de fonctions spécifiques

DÉTAILS

- Tension nominale: 24V DC (19V ... 28V)
- Courant nominal: 0,6 A
- Courant de coupure: ~1,0 A
- Puissance mesurée: 15 W
- Temps de commutation: 30% (ON: 3 min. / OFF: 7 min.)
- Indice de protection: IP 32
- Température ambiante: -5 °C ... +60 °C
- Force de poussée: max. ~ 600 N
- Force d'arrachement: max. ~ 1.000 N
- Force de verrouillage: max. 1.500 N
- Course: ~ 18 mm
- Durée d'exécution: ~ 5,0 s
- Câble de raccordement: Sans halogène, gris 3 x 0,5 mm², ~ 3 m

