

aumüller ■
auf. zu. mehr.

BAU 2019

Wir bringen Sie auf den neuesten Stand.

MEHR ANTRIEBSLEISTUNG

MEHR ÖFFNUNGSWEITE

MEHR 230 V-RWA-TECHNIK

MEHR STEUERUNGSVIELFALT



BAU 2019

14.-19. Januar · München

www.bau-muenchen.com

aumüller

auf. zu. mehr.

Sie vertrauen AUMÜLLER. Und AUMÜLLER vertraut auf Kompetenz und Erfahrung durch Tradition und Exzellenz.

Ramona Meinzer leitet unsere Geschäfte seit 2012 mit Herz, Verstand und Seele. Mit Akribie und Engagement verfolgt die Vorsitzende der Geschäftsführung bei AUMÜLLER ihre Vision eines Unternehmens, welches außerordentliche Innovationskraft und echte partnerschaftliche Zusammenarbeit verbindet. Basis ihrer Arbeit sind Studien in Rechts-, Wirtschafts- und Ingenieurwissenschaften. Ramona Meinzer liebt und lebt AUMÜLLER. Die Mutter eines Sohnes ist sozial engagiert, vielsprachig und hat bei all ihrem Tun stets den Menschen im Fokus.



Aber AUMÜLLER ist auch ein Familienunternehmen. Florian Aumüller gibt unserer Tradition ein Gesicht. Der Sohn von Firmengründer Michael Aumüller repräsentiert seine Familie seit dem Oktober 2017 in zweiter Generation. Als technischer Geschäftsführer verantwortet der studierte Maschinenbauer und Betriebswirt das Qualitätsmanagement und die Entwicklung.

Smarte Automationslösungen für Fenster und Fassaden sind mehr als Technik in Perfektion. Intelligente Prozesse und exzellente Produkte sind das Ergebnis von harter Arbeit und visionärem Denken. Zwölf Menschen übernehmen bei AUMÜLLER die Verantwortung dafür, das Leben und Arbeiten unserer Kunden auch in Zukunft einfacher und besser zu machen. Denn AUMÜLLER ist ein Team. Und wir machen Sie zu einem Teil des Teams. Weil wir gemeinsam mit Ihnen das Beste für Sie und Ihr Projekt erreichen wollen. Das spüren Sie. Und das spüren auch unsere Mitarbeiter. Wir sind stolz, dass unser Führungsteam gemeinsam Verantwortung für unser Unternehmen übernimmt. Denn gemeinsam erreichen wir einfach mehr.





„Fenster sicher zu öffnen und zu schließen ist für uns selbstverständlich, aber wir bieten Ihnen MEHR.“

MEHR ANTRIEBSLEISTUNG

MEHR ÖFFNUNGSWEITE

MEHR 230 V-RWA-TECHNIK

MEHR STEUERUNGSVIELFALT

Schwerlastkettenantrieb KS15

Der Kettenantrieb mit einer Leistung von 1.500 N Druckkraft und 1.000 mm Hub ermöglicht das Bewegen größter Fenster im Fassaden- und Dachbereich.

**Volle Kraft. Maximale Power.
Viele Möglichkeiten.**

- Mittiger Kettenaustritt für zur Flügelmitte ausgerichtete Montage und zur Vermeidung eines Verziehs des Flügels.
- Flexible Verkabelung durch steckbare Anschlusslösung AUMÜLLER-CLICK.
- Leichter Austausch defekter Antriebe.
- Kurze Montagezeiten durch eigenes Montagesystem mit Einhängen des Antriebs in den Flügelbock und Einschwenken in die Montagekonsole.
- Große Öffnungselemente reduzieren die Anzahl der notwendigen Entrauchungsöffnungen.
- Geräuscharmer Lauf und ansprechendes Design zum Einsatz in sichtbaren und geräuschsensitiven Bereichen.



Verriegelungsantrieb FVU

Der neue, leistungsstarke Antrieb für alle Schiebeanwendungen verbindet die bekannten Zug- und Druckkräfte von 600 N mit einer verkleinerten Bauform von nur noch 405 mm.



Leistungsstark. Formschön. Schnell.

- Kurze Bauform für vereinfachten integrierten Einbau.
- Problemlose aufgesetzte Montage durch neues, formschönes Design.
- Schnelle Öffnungszeit von nur 3 Sekunden. Optimal geeignet für den Einsatz in NRGWs im Zusammenspiel mit den AUMÜLLER Ketten-, Spindel-, und Klapphebelantrieben für große Öffnungsweiten.



NORBERT HOLZHAMMER,
VERTRIEBSLEITER

„Die Zusammenarbeit ist für beide Partner ein persönlicher und wirtschaftlicher Gewinn.“

Kettenantrieb KS4 in rechter und linker Ausführung

Der Kettenantrieb verbindet eine kompakte Größe – die eine profilintegrierte Montage ermöglicht – mit einer Kraft von 400 N zum sicheren Öffnen und Schließen von schweren Fenstern.



Kompakte Intelligenz. Volle Kraft.

- Bei Projekten mit zwei Antrieben optisch ansprechender Anbau am Fenster durch neue linke Ausführung in Kombination mit der bekannten rechten Ausführung.
- Kleinste Abmessungen machen den Antrieb zu einem Highlight an und in jedem Fenster.
- Hohe Kräfte sorgen für das sichere Öffnen und Schließen auch von schwereren Fenstern.
- Flexibilität trotz Festigkeit durch innovative Kette. Schaffen von größten Öffnungswinkeln durch kleinste Biegeradien – auch bei starrer Montage.
- Anpassung des Antriebs an individuelle Gegebenheiten dank der intelligenten S12-Elektronik.
- Durch den KS4-Verbindungsstecker können Antriebe mit gespiegeltem Kettenaustritt ohne störendes Verbindungskabel montiert werden.
- Mehrfachverbund von bis zu vier Antriebseinheiten mit zwei Verriegelungsantrieben möglich und hierdurch Abdeckung eines außerordentlich großen Einsatzbereichs.

Keine zeitlich aufwendige Suche mehr nach dem richtigen Antrieb! Der KS4 deckt durch seine Flexibilität einen Großteil der Marktanforderungen ab. Der Antrieb kann integriert oder aufgesetzt montiert werden, bietet eine Schließkraft bis zu 400 N und erreicht einen 60° Öffnungswinkel bei starrer Montage.



Einzigartige Leistung:
weltweit kleinster Ketten-
antrieb mit 400 N
Leistung



Große Bandbreite:
einsetzbar für natürliche
Lüftung, RWA und
ferralux® NRW



Schnelle Montage:
Universell einsetzbar,
direkte Befestigungs-
punkte, integrierte
Steckerlösung



Zuverlässige Funktion:
Durch hochwertige
Materialien, verschleiß-
freie Kette und langlebige
Konstruktion



**Programmierfreie
Installation:**
automatische Konfiguration
im Antriebs-Verbund-
System dank M-COM®
Click



Vernetzte Performance:
individuelle Kraft und
Geschwindigkeit, abrufbar
über modernen Fassaden-
Automationsysteme



KS4 mit Verbindungsstecker

Ein weiteres Mitglied erhält die AUMÜLLER Click Familie. Mit dem starren Verbindungsstecker können nun zwei Antriebe einfach miteinander verbunden werden. In Verbindung mit einem linken und einem rechten KS4 entsteht so ein optisch durchgängiges Bild am Fenster, ohne störende, sichtbare Kabel.

KS4 in Lüftungsklappen

Der unsichtbare und leistungsstarke Kettenantrieb KS4 ermöglicht eine ansprechende Fassadengestaltung mit schmalen und hohen Lüftungselementen.

Dabei sind der Kettenantrieb KS4 und der Verriegler verdeckt im Rahmen der Lüftungsklappe integriert. Einfache Einstellung eines kundenspezifischen Öffnungswinkels bis zu 90 Grad gewährleistet große Lüftungsquerschnitte. Das System ist erweiterbar auf zwei Kettenantriebe plus Verriegler.



„Unsere Innovationskraft
und die Qualität unserer
Mitarbeiter sind die Basis
unseres Erfolgs.“

JÜRGEN SATTICH,
FERTIGUNGSLEITER

230 V-Technik in geprüften NRWGS

Der leistungsstarke Kettenantrieb KSA in der 24 V- und 230 V-Variante ist durch seine 600 N Zug- und auch Druckkraft ein Allrounder auch für „schwere“ Fälle. Beide Varianten sind geprüft für den Einsatz in ferralux-NRWGs.

Flexibel. Ruhig. Kosteneffizient.

- Umsetzung von Projekten mit unterschiedlichsten Anforderungen durch die Ausführung des KSA in 24 V- und in 230 V-Technik.
- Flexible Verkabelung durch steckbare Anschlusslösung AUMÜLLER-CLICK an beiden Enden des Antriebs.
- Neues optisch ansprechendes Antriebsdesign mit symmetrisch aufgebauten Aluminiumgussenddeckeln für einen Einsatz im Sichtbereich.
- Besonders ruhiger Kettenlauf durch einstellbare Kettenvorspannung und federunterstützten Kettenauslass des Kettenantriebs KSA.
- Preislich attraktive Installationsvarianten des 230 V AC Antriebs mit integriertem 3 A-Netzteil für den zusätzlichen 24 V-Anschluss auf der Kettenseite.

Auch die Kettenantriebe KS2 und KS4 sind nun in der Ausführung mit einem externen 230 V-Netzteil für den Einsatz in ferralux-NRWGs geprüft.

In Kombination mit einer EMB8000+ Steuerzentrale entsteht eine funktionsfähige Rauch- und Wärmeabzugsanlage. Die modulare BUS-Zentrale ermöglicht dezentrale RWA- und Lüftungssysteme mit 24 V- und 230 V-Fensterantrieben in komplexen Szenarien mit digitaler Anbindung an die Gebäudeautomation.





Einzigartige Leistung: weltweit kleinster Kettenantrieb mit 600 N Leistung



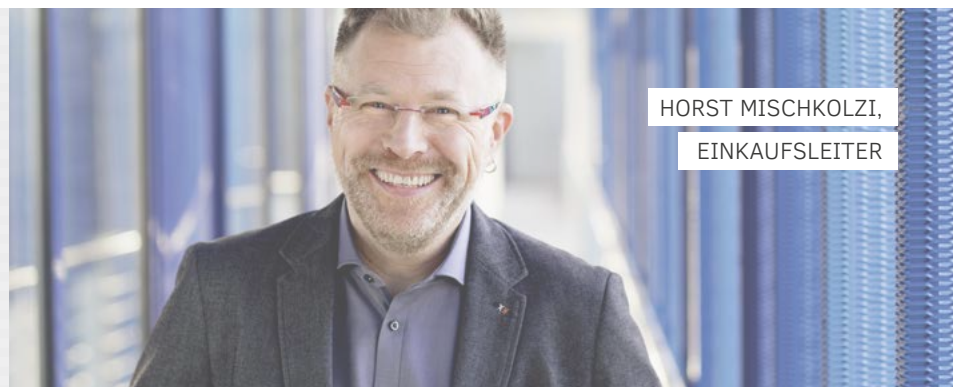
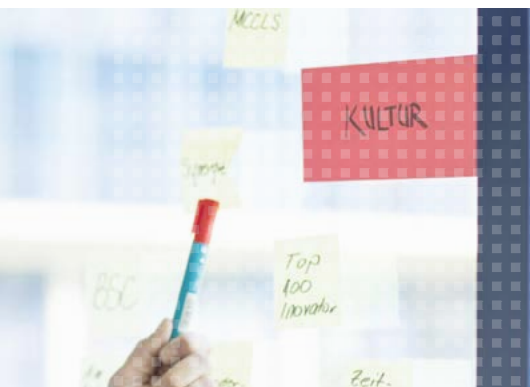
Große Bandbreite: einsetzbar für natürliche Lüftung, RWA und ferralux® NRW



Zuverlässige Funktion: durch hochwertige Materialien, verschleißfreie Kette und langlebige Konstruktion



„Wer Mitarbeiter sucht, die begeistert an Lösungen arbeiten, wird bei uns fündig.“



HORST MISCHKOLZI,

EINKAUFSLEITER

RWA-Zentrale EMB8000+

Die EMB8000+ ermöglicht dezentrale RWA- und Lüftungssysteme mit 24 V- und 230 V-Fensterantrieben in komplexen Szenarien mit digitaler Anbindung an die Gebäudeautomation.

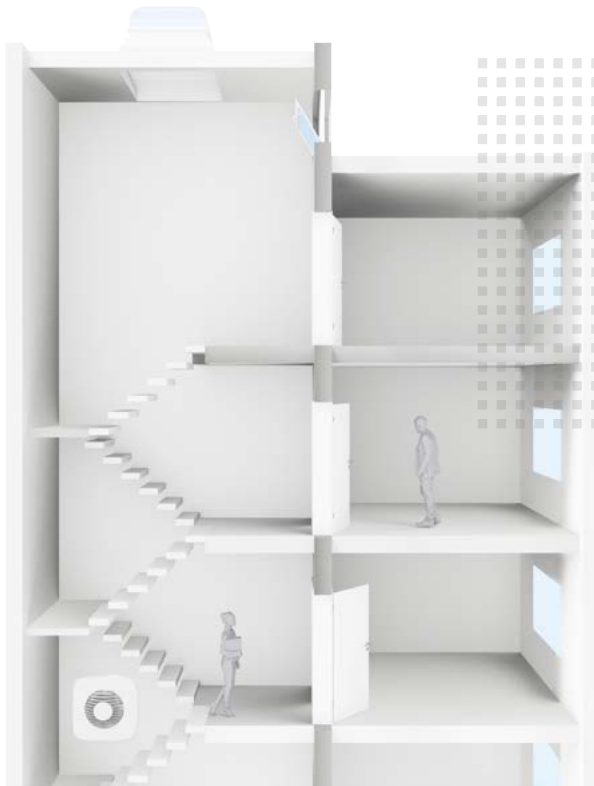
Optimierte Bedienung. Maximale Vernetzung.

- Einfache und übersichtliche Bedienung über Smartphone, Tablet oder PC durch neues Benutzerinterface. Die Software ist für Windows, iOS und Android erhältlich. Eine WiFi-Schnittstelle ermöglicht die drahtlose Konfiguration und Programmierung der Zentrale.
- Vernetzung von bis zu 32 Zentralen für dezentrale RWA- und Lüftungssysteme mit komplexen Szenarien sowie kurze Leitungswege mit geringen Kabelquerschnitten auf der 24 V Seite.
- Programmierung aller Aumüller S12-Antriebe im Verbundsystem ist zentral von der EMB8000+ aus möglich. Dabei lassen sich alle Antriebseigenschaften wie Hub, Kraft und Geschwindigkeit direkt über die Zentrale ohne Zusatzhardware ändern.
- Frei programmierbare digitale BUS HSE-Taster ermöglichen die Realisierung beliebig vieler Brandabschnitte an einer physikalischen Linie. Die Kosten für die Hardware und die Verkabelung werden dadurch deutlich gesenkt.
- Deutliche Zeiteinsparung bei der Installation durch bis zu 30 BUS HSE-Taster in einer Linie und direkten Anschluss von Rauchmeldern und Lüftungstastern am HSE-Taster. Über eine Ethernet-Schnittstelle ist die direkte und digitale Einbindung in IP-Netzwerke möglich. Monitoring und Fernzugriff können über das Internet erfolgen.



EMB8000+ mit Zusatzmodul für die Steuerung von Rauch-Druck-Anlagen (RDA)

Das neue Zusatzmodul RDA ermöglicht den Einsatz der EMB8000+ zur Auswertung, Ansteuerung und Regelung komplexer Szenarien in Rauch-Druck-Anlagen.



- Anschluss von Drucksensoren, Druckentlastungsklappen und Ventilatoren mit und ohne Frequenzumformer.
- Programmierbare Funktionen, wie die einstellbare ausgeregelte Druckdifferenz oder das Ausspülen von eingedrunenem Rauch erhöhen die Flexibilität bei der Umsetzung individueller Anlagen.
- Möglichkeit der Weitergabe von Zuständen an eine übergeordnete Gebäudeleittechnik (GLT).

„Wir bieten für jedes Fenster eine sichere, energetisch nachhaltige, komfortabel zu bedienende und optisch ansprechende Lösung der Automation.“



PETER ZABEL,

PRODUKTMANAGER ANTRIEBSTECHNIK

EMB7300 Funk-Zentrale

Das Funkmodul zur EMB7300 erweitert den Einsatzbereich der RWA-Kompaktzentrale ohne Kabel zu verlegen.

Einfach. Kompatibel. Kabellos.

- Das Funkmodul ist in allen Typen der EMB7300 nachrüstbar und erlaubt Erweiterungen im Bestand ohne große Umbauarbeiten.
- In denkmalgeschützten Gebäuden brauchen bei Erweiterungen der RWA keine Brecharbeiten oder Kanalverlegungen durchgeführt werden.
- Durch die Integration des Funkmoduls in die EMB7300 ist bei der Erweiterung mit Funk kein extra Schaltschrank neben der RWA-Zentrale erforderlich.
- Eine hohe Funkreichweite ermöglicht auch in größeren Installationen den Verzicht auf Repeater oder andere Zubehörteile.



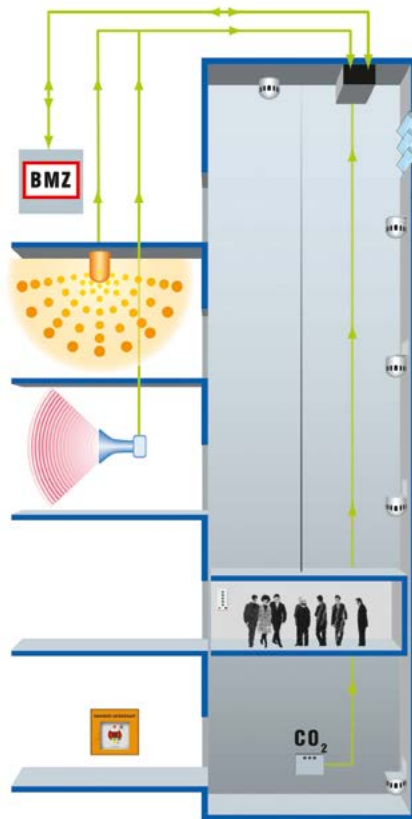
„Wir nehmen die Problemstellungen unserer Kunden an und geben ihnen dafür Lösungen zurück.“

ALEXANDER BIRNER,

PRODUKTMANAGER ZENTRALENTECHNIK

Energieoptimierte Lüftung und Entrauchung von Aufzugschächten - ASE

Das neue System zur Aufzugschachtenrauchung (ASE) von AUMÜLLER bringt Brandschutz und EnEV in Einklang.



Größte Sicherheit. Höchster Komfort.

- So werden die Anforderungen der Musterbauordnung (MBO) an Lüftung und Entrauchung im Brandfall durch das System erfüllt, gleichzeitig werden die EnEV-Vorschriften eingehalten.
- Dadurch bietet die AUMÜLLER ASE größte Sicherheit im Brandfall und höchsten Komfort im Lüftungsfall. Das System verfügt über eine allgemeine bauaufsichtliche Zulassung (abZ).
- Mit Hilfe moderner Technik können Aufzugsschächte gezielt und kontrolliert gelüftet werden.
- Die Betriebskosten werden gesenkt, die Innenraumluft verbessert und durch die Reduzierung der Lüftungswärmeverluste die Umweltbelastung reduziert.
- Energieverbrauch und CO₂ Ausstoß des Gebäudes sinken deutlich. Im Brandfall werden heiße und giftige Gase schnell ins Freie geleitet.



aumüller. ■
auf. zu. mehr.

www.aumueller-gmbh.de

Rauch- und
Wärmeabzug



Kontrollierte
natürliche Lüftung





Natural
Ventilation



Smoke and
Heat Exhaust
and Ventilation

www.aumüller-gmbh.de

auf. zu. mehr.

aumüller ■

Compact control unit EMB7300 with wireless module

The wireless module on the EMB7300 extends the field of use of the RWA compact control unit without laying any cables.

Simple. Compatible. Wireless

- The wireless module can be retro-fitted to all types of EMB7300 and allows extensions in the inventory without large-scale refitting works.
- In listed buildings, no breaking or channel-laying works need to be carried out when extensions are made to the RWA.
- With the integration of the wireless module to the EMB7300, no extra control cabinet is needed next to the RWA central unit when extensions are made wirelessly.
- With its high wireless penetration, no repeaters or other ancillary parts are required, even in large-scale installations.



"We take on our customers' problems and exchange them for our own solutions."

ALEXANDER BIRNER,

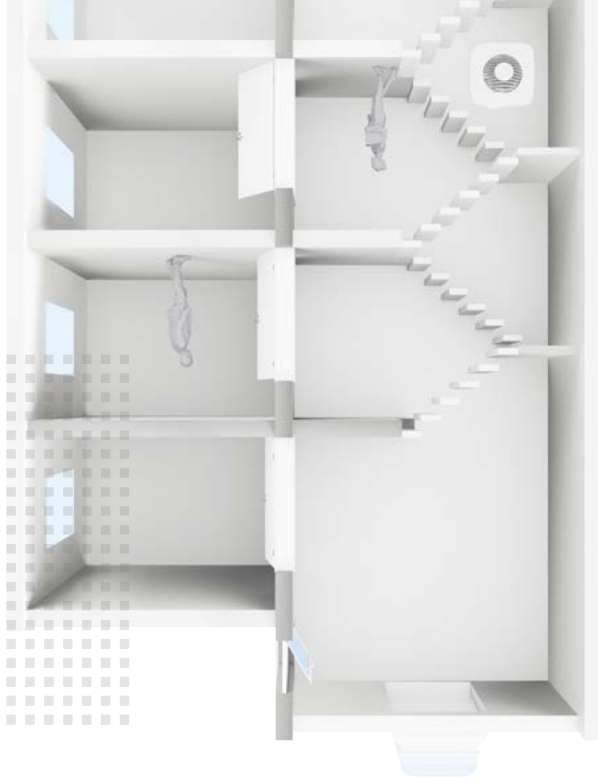
PRODUCTMANAGER CONTROL UNITS

EMB8000+ with extension module for control of pressure differential systems (RDA) for smoke protection

The new RDA extension module allows the use of the EMB8000+ for evaluating, controlling and regulating complex situations in pressure differential systems.



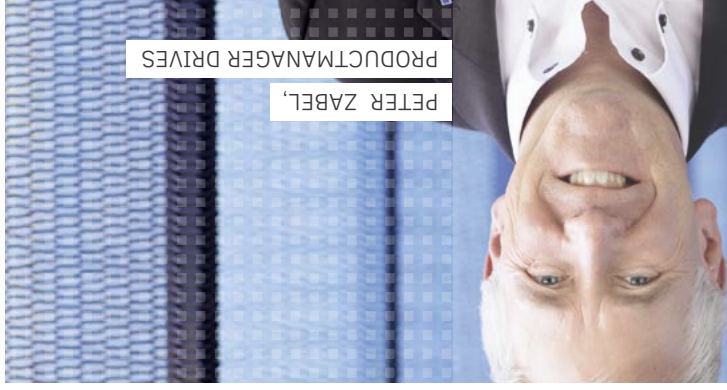
- Thus the central unit makes available the connection, among others, of pressure sensors, pressure-release hatches and ventilators with and without frequency converters.
- Programmable functions like adjustable uniformly regulated pressure differentials or the flushing out of smoke infiltrations increase the flexibility with the implementation of individual systems.
- The transmission of statuses to a higher-level building management system (BMS) is also possible.



"For every window we offer a secure, sustainable, energy-saving, easy-to-use and visually attractive automation solution."

PETER ZABEL,

PRODUCTMANAGER DRIVES



Modular BUS control unit EMB8000+

The RWA control unit EMB8000+ enables decentralised RWA and ventilation systems with 24 V and 230 V V-window drives in complex scenarios with digital connections to building automation.

Optimized service. Maximum connectivity.

- The new user interface enables easy and transparent operation via smartphone, tablet or PC. The software can be obtained for Windows, iOS and Android. A WiFi-interface allows wireless configuration and programming of the central unit.

- The connection of up to 32 central units allows decentralised RWA and ventilation systems with complex scenarios as well as short wire paths with low wire diameters on the 24 V side. The programming of all Aumüller S12 drives in a connected system can be achieved centrally from the EMB8000+. With this option all drive quantities, such as lift, power and speed, can be altered directly via the central unit, without additional hardware.

- On the EMB8000+, with the freely programmable digital BUS HSE buttons, as many fire areas as desired can be realised on a physical line, markedly reducing the costs for the hardware and cabling.
- Up to 30 BUS HSE buttons on one line and the direct connection of smoke alarms and ventilation buttons via the HSE button allow for obvious time savings during installation. Via an Ethernet interface, direct and digital connection to IP networks are possible. Monitoring and remote access can be achieved via the Internet.

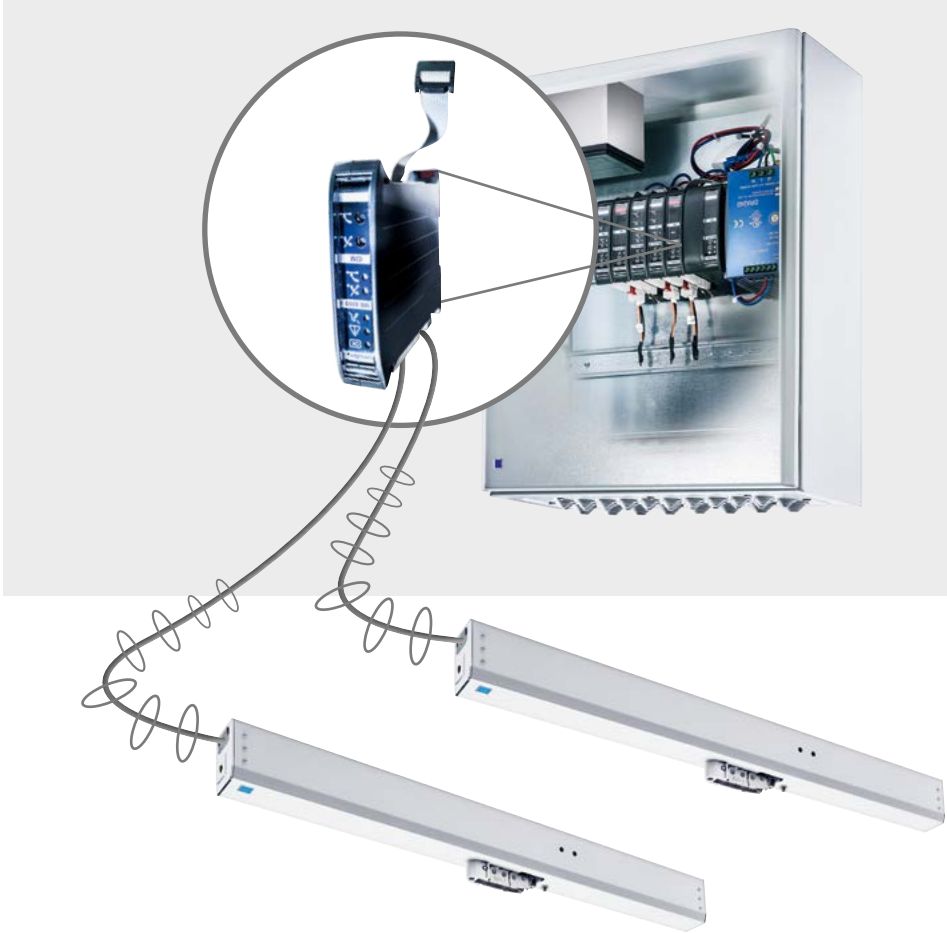







HORST MISCHKOLZI,
HEAD OF PURCHASING



"If you are looking for hard workers who are enthusiastic about solutions, you will find them in abundance here."



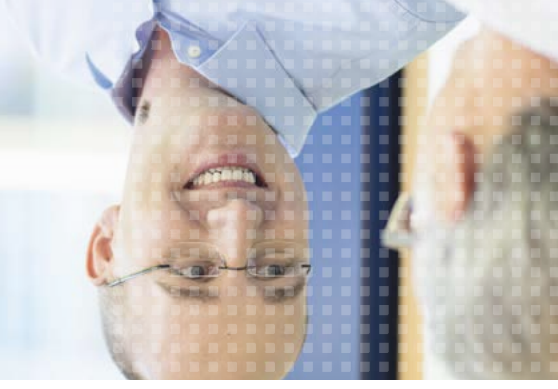
-  **Reliable function:** Through high-quality materials, wear-free chain and durable construction
-  **Wide range:** can be used for natural ventilation, RWA and ferralux® NRW
-  **Unique performance:** the world's smallest chain drive with 600 N power



The powerful chain drive KSA, in 24 V and 230 V models, is, with its 600 N of tensile and also compressive force, an all-rounder that can also manage a weighty situation. Both variants are tested for deployment in ferralux NRWGs.

Flexible. Quiet. Cost efficient.

- The different 24 V and 230 V models of the KSA allow it to be deployed in projects with the most varying demands.
 - The plug-in connective solution, AUMÜLLER CLICK, at both ends of the drive, allows for flexible cabling.
 - The new visually attractive drive design with symmetrically attached cast aluminium end caps allows deployment where it will be visible.
 - With the chain drive KSA's adjustable chain tensioning and spring-supported chain outlet, especially quiet running is achieved.
 - With an integrated 3 A power supply for the additional 24 V connection on the chain side, the 230 V AC drive allows for attractively priced installation variations.
- Chain drives KS2 and KS4 are also now tested, in their 230 V supply versions, for use in ferralux NRWGs.
- Combination with a EMB8000+ control unit yields a functioning smoke and heat extraction system (RWA). The modular BUS central unit enables decentralised RWA and ventilation systems with 24 V and 230 V V-window drives in complex scenarios with digital connections to building automation.



HEAD OF PRODUCTION

JÜRGEN SATTICH,

"Our innovative power and the quality of our employees are the foundation of our success."



The invisible and powerful chain drive KS4 allows for an attractive facade design with narrow and tall ventilation elements. The integrated KS4 chain drive and locking system are hidden in the frames of the ventilation flaps. Simple setting of a customer-specific opening angle up to 90 degrees ensures large ventilation cross-sections. The system can be extended to two chain drives plus locking system.

KS4 in ventilation hatches

A new member has joined the AUMÜLLER Click family. With the fixed connection plug, two drives can now be joined simply together. In connection with a left and a right KS4, this leaves an optically unencumbered impression on the window, without visible, distracting cables.

KS4 with connection plug



Unique performance:
the world's smallest chain drive with 400 N



Wide range:
can be used for natural ventilation, RWA and ferralux® NRWG



Fast assembly:
Universally applicable, direct attachment points, integrated plug solution



Reliable function:
Through high-quality materials, wear-free chain and durable construction



Installation:
automatic configuration in the drive network thanks to M-COM® Click



Networked Performance:
individual power and speed, available over modern facade automation systems



Chain drive KS4 in left- and right-handed designs

The KS4 chain drive combines a compact size – allowing non-intrusive assembly – with an ability to generate a force of 400 N for safely opening and closing heavy windows.



Compact intelligence. Full Power.

- The new left-handed design, in combination with the already well-known right-handed one, allows for a visually appealing layout on the window, in projects with two drives.
- Its minimal dimensions make the drive a highlight on and in every window.
- High power ensures safe opening and closing of even the heaviest windows.
- The innovative chain combines flexibility with strength and achieves with the smallest bend radii the widest angles of opening – even in rigid assembly.
- Thanks to its intelligent S12 electronics, the drive can be adjusted to individual circumstances.
- With the KS4 connection plug, drives with chain exits the other way round can be assembled without bothersome connection cables.
- The KS4 chain drive allows multiple connections of up to four drive units with two locking drives and thus covers an unusually wide range of applications.

No more time-intensive searching for the right drive is needed. The KS4, with its flexibility, covers a large proportion of market requirements. The drive can be integrated or mounted on the surface, offers a closing force of up to 400 N and achieves a 60° opening angle with rigid assembly.

FVU locking drive

The new powerful drive for all sliding functions combines the already well-known tensile and compressive forces of 600 N with a reduced space requirement of only 405 mm.

Powerful. Elegant design. Fast.

- Its small dimensions facilitate its integrated installation within the window profile.
- Surface mounting is also no problem with the new, elegant design.
- With its quick opening time of only 3 seconds, the drive is perfect for employment in NRGWs (natural smoke and heat ventilators) in combination with AUMÜLLER chain, spindle and folding lever drives for large opening widths.



"Co-operation is of personal and economic profit to both partners."

NORBERT HOLZHAMMER,
HEAD OF SALES



Heavy duty chain drive KS15

The heavy duty chain drive KS15, with 1,500 N compressive force and 1,000 mm stroke, makes it possible to move large windows in facade and roof areas.

Full Force. Maximum Power. Limitless possibilities.

- The chain exit, located centrally, allows assembly directly on the middle of the casement, making unnecessary any distortion of it.
- The plug-in connective solution, AUMÜLLER CLICK allows for flexible cabling.
- In addition, defective drives can easily be exchanged.
- The special assembly system, with the drive mounted on the casement hinge and swivelled into the mounting block, ensures short assembly times.
- The KS15 enables large opening elements and thus reduces the number of smoke extraction openings necessary.
- Its quiet operation and attractive design allow deployment in the visible field and noise-sensitive areas.



"Of course we open and close windows – it goes without saying. But we also offer MORE."

MORE DRIVING POWER

MORE OPENING

MORE 230 V-RWA TECHNOLOGY

MORE CONTROL VARIETY



aumüller
auf. zu. mehr.

You rely on AUMÜLLER. And AUMÜLLER relies on ability and experience through tradition and excellence.

Since 2012, Ramona Meinzer has led our company with heart, mind and soul. With great care and dedication, the chair of the AUMÜLLER board is following her vision of a firm combining exceptional innovative power with true partnership and cooperation. The basis of her career is study in law, economics and engineering. Ramona Meinzer lives and loves AUMÜLLER. The mother-of-one (a son) is socially engaged, multilingual and always people-focused, in whatever she does.

But AUMÜLLER is also a family firm. Florian Aumüller is the face of our tradition. Part of the second generation in the firm, the son of company founder Michael Aumüller has represented his family since October 2017. As technical director, the university-trained mechanical engineer and business manager is in charge of quality management and development.



Smart automation solutions for windows and facades are more than just technical perfection. Intelligent processes and excellent products are the result of hard work and visionary thought. Twelve people at AUMÜLLER are responsible for making the future life and work of our clients simpler and better. Because AUMÜLLER is a team. And we make you a part of our team. Because we want, with you, to achieve the best for you and your project. You can sense it. And our employees sense it. We are proud that our management team takes collective responsibility for our firm. Because together we simply achieve more.



www.bau-muenchen.com

January 14-19 • Munich

BAU 2019



MORE CONTROL VARIETY

MORE 230 V-RWA TECHNOLOGY

MORE OPENING

MORE DRIVING POWER

We bring you up to date.

BAU 2019

auf. zu. mehr.

aumüller