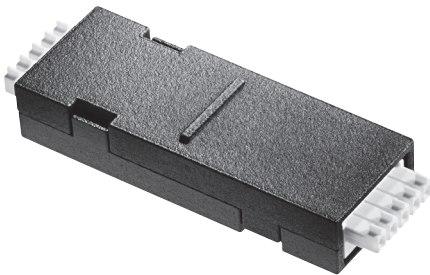


ANWEISUNG FÜR MONTAGE UND INBETRIEBNAHME

Connect Click (Verbindungsstecker)

24V

Connect Click (Verbindungsstecker)



Artikel-Nr.:

524123

Anwendung:

ist ein Verbindungsstecker zur starren Montage von zwei Antrieben (Click System) mit gespiegeltem Kettenaustritt.

Bemessungsspannung:

24V DC (19 V ... 28 V)

Abmessungen:

70 x 26 x 13 mm

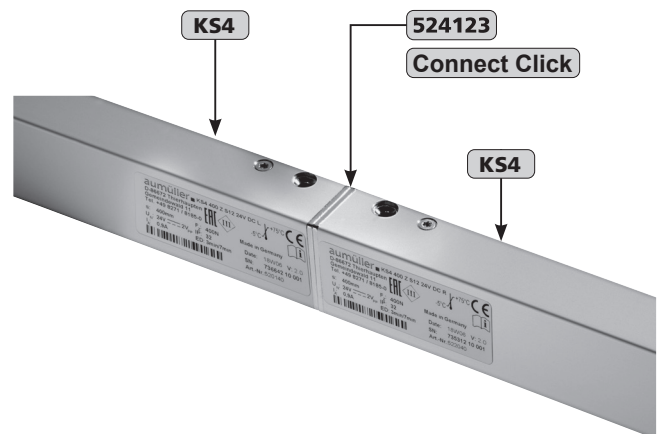
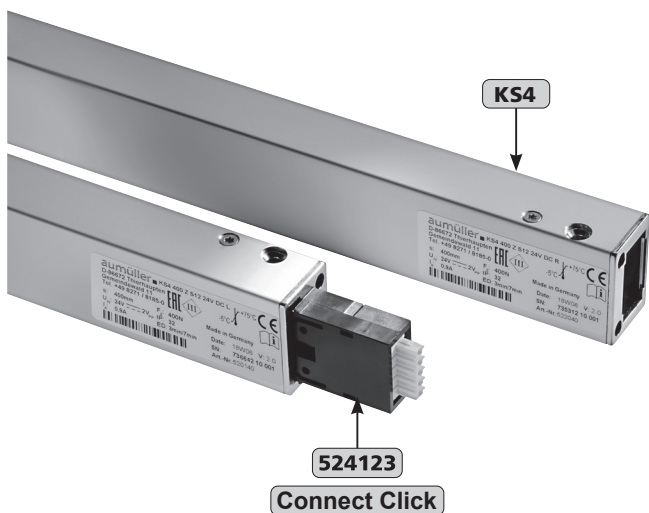
Merkmal:

- Verdrehsicherer Stecker
- Ersetzt störende Kabel
- Optisch durchgängiges Bild am Fenster

Durch die Verwendung des **Connect Click** entsteht ein optisch durchgängiges Bild am Fenster - ohne störende, sichtbare Kabel.



Nur zur starren Montage!
Antrieb direkt am Blendrahmen angeschraubt!



Gewährleistungsansprüche setzen fachgerechte Montage, Installation und Wartung nach den gesetzlichen Vorschriften und den Angaben des Herstellers der Antriebe voraus.

Die Sicherheitshinweise der mitgelieferten Produktdokumentation sind zu beachten.



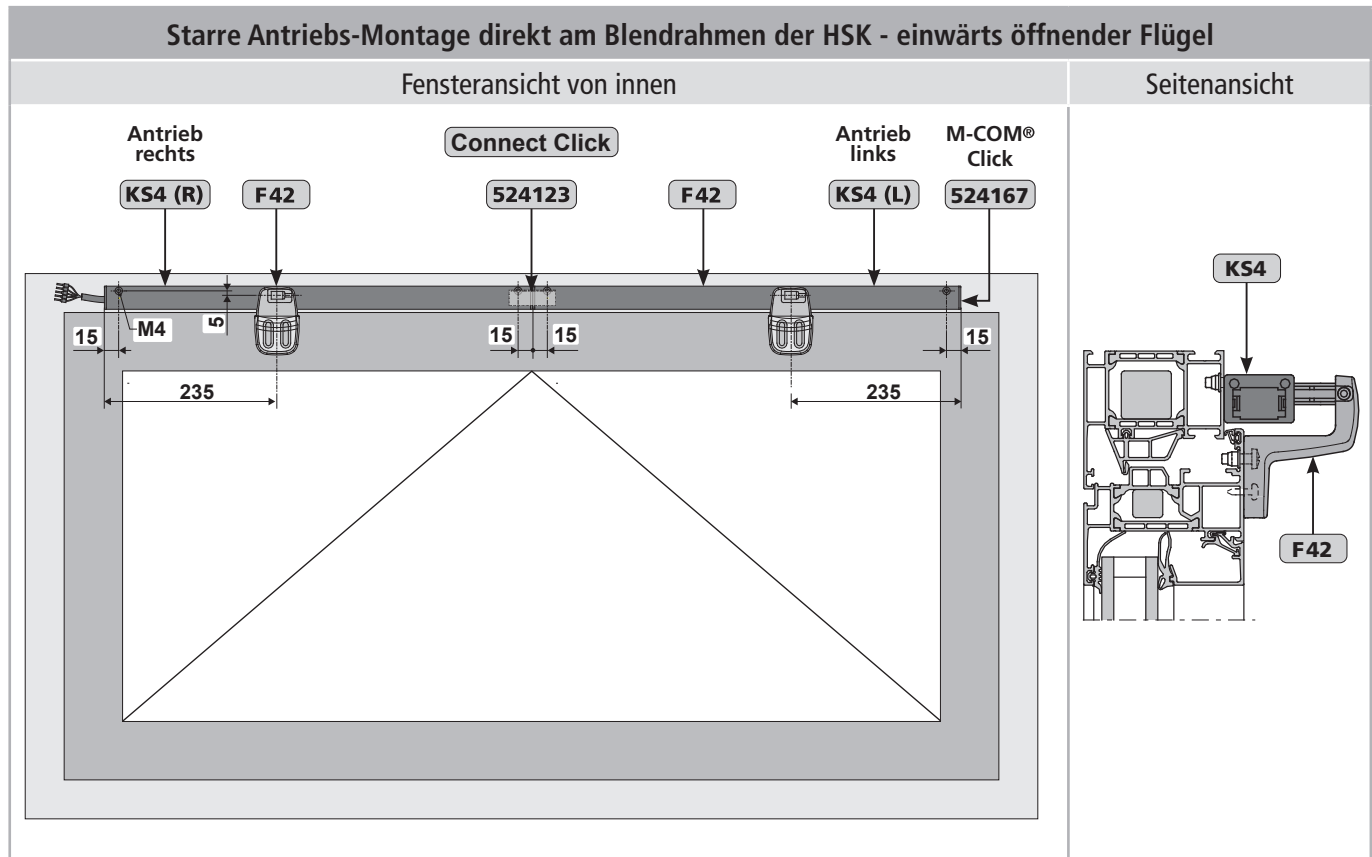
Beim Einbau des **Connection Click** unbedingt die Angaben in dieser und in der Montageanweisung der Antriebe beachten.

Diese finden Sie auch auf unserer Homepage www.aumueller-gmbh.de

Diese Anweisung über die gesamte Lebensdauer des Produktes sorgfältig aufbewahren.

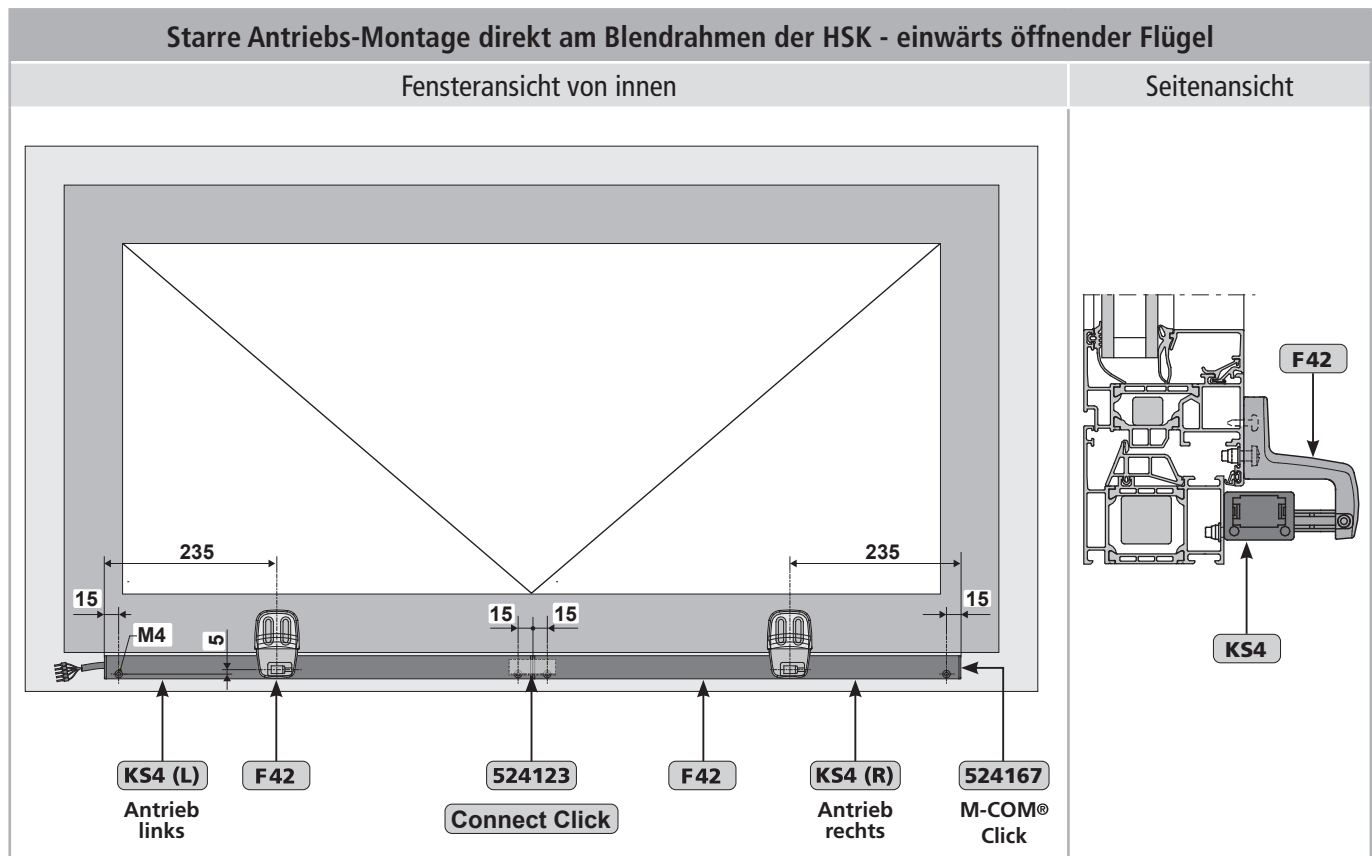
Starre Antriebs-Montage mit Flügelbock F42 - Kipp-Flügel

HSK



Starre Antriebs-Montage mit Flügelbock F42 - Klapp-Flügel

HSK

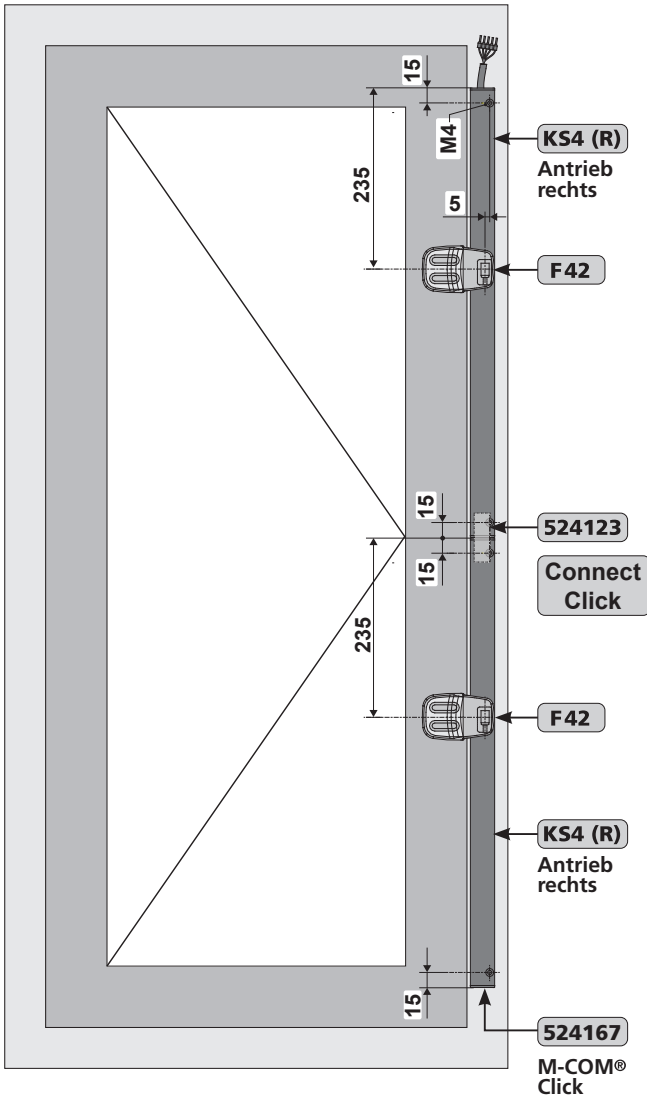


Starre Antriebs-Montage mit Flügelbock F42 - Dreh-Flügel

Starre Antriebs-Montage direkt am Blendrahmen der NSK - einwärts öffnender Flügel

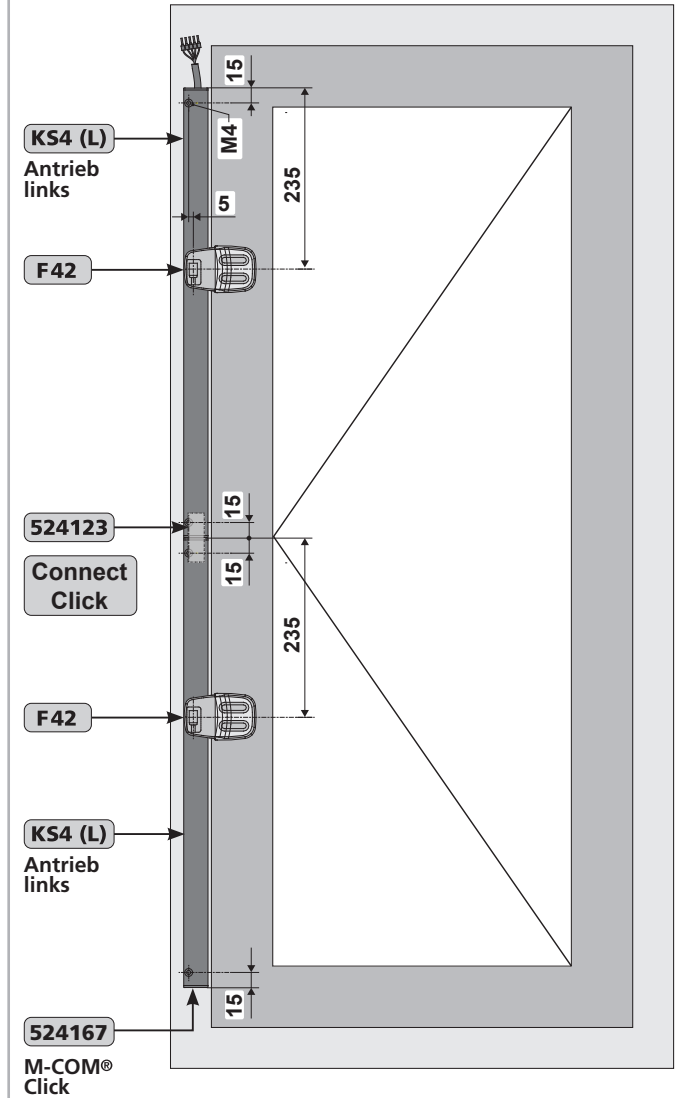
Fensteransicht von innen

Zwei Antriebe KS4 rechts
für Fenster DIN links

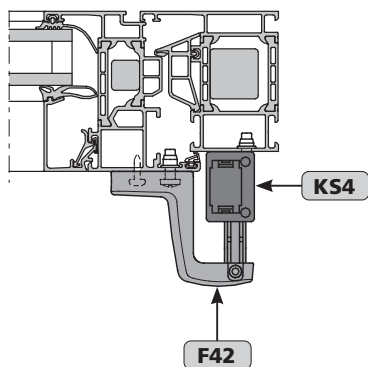


Fensteransicht von innen

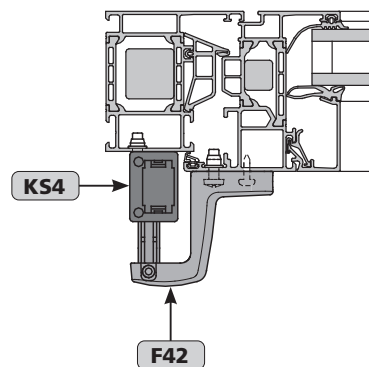
Zwei Antriebe KS4 links
für Fenster DIN rechts



Ansicht von oben



Ansicht von oben



www.aumueller-gmbh.de

AUMÜLLER AUMATIC GMBH
Gemeindewald 11
86672 Thierhaupten

Tel. +49 8271 8185-0
Fax +49 8271 8185-250
info@aumueller-gmbh.de

9000029300_V0.2_KW 23 / 2023