

# Verriegelungsantriebe

- Für kontrollierte natürliche Lüftung, RWA und ferralux®-NRWG nach EN12101-2
- Varianten für unterschiedliche Fenstertypen und Öffnungsarten
- M-COM taugliche integrierte Regelelektronik und Folgesteuerung für Antriebe in Ausführung S1/S3/S12
- Austauschbare beschlags- bzw. profilspezifische Mitnehmer
- Programmierung von Sonderfunktionen direkt ab Werk oder über unser Konfigurationstool DCT

## Merkmale und technische Daten FV Click

<b>Betriebsspannung</b>	24 V DC
<b>Abschaltstrom</b>	0,9 A
<b>Schutzart</b>	IP32
<b>Umgebungstemperatur</b>	-5 °C ... +60 °C
<b>Zuhaltekraft</b>	1.500 N
<b>Schubkraft</b>	600 N
<b>Losbrechkraft</b>	1.000 N
<b>Hub</b>	18 mm

## Merkmale und technische Daten FVUx

<b>Betriebsspannung</b>	24 V DC
<b>Abschaltstrom</b>	1,0 A
<b>Schutzart</b>	IP32
<b>Umgebungstemperatur</b>	-5 °C ... +60 °C
<b>Zuhaltekraft</b>	1.500 N
<b>Schubkraft</b>	max. 600 N
<b>Losbrechkraft</b>	1.000 N
<b>Hub</b>	18 mm

## Merkmale und technische Daten FV

<b>Betriebsspannung</b>	24 V DC
<b>Abschaltstrom</b>	0,9 A (variantenabhängig)
<b>Schutzart</b>	IP32
<b>Umgebungstemperatur</b>	-5 °C ... +60 °C
<b>Schubkraft</b>	600 N
<b>Hub</b>	18 mm

## Merkmale und technische Daten OFV

<b>Betriebsspannung</b>	24 V DC
<b>Abschaltstrom</b>	1,1 A
<b>Schutzart</b>	IP32
<b>Umgebungstemperatur</b>	-5 °C ... +60 °C
<b>Schubkraft</b>	600 N
<b>Hub</b>	18 mm
<b>Zuhaltemoment</b>	22 Nm
<b>Drehmoment</b>	10 Nm
<b>Drehwinkel/Richtung</b>	90° / 180° (rechts / links)

# Haben Sie Fragen oder Anregungen?

Unsere Mitarbeiter beraten Sie gerne persönlich zu unseren Produkten, unterstützen Sie bei der Projektierung und erstellen individuelle Angebote.

## Bestelldaten

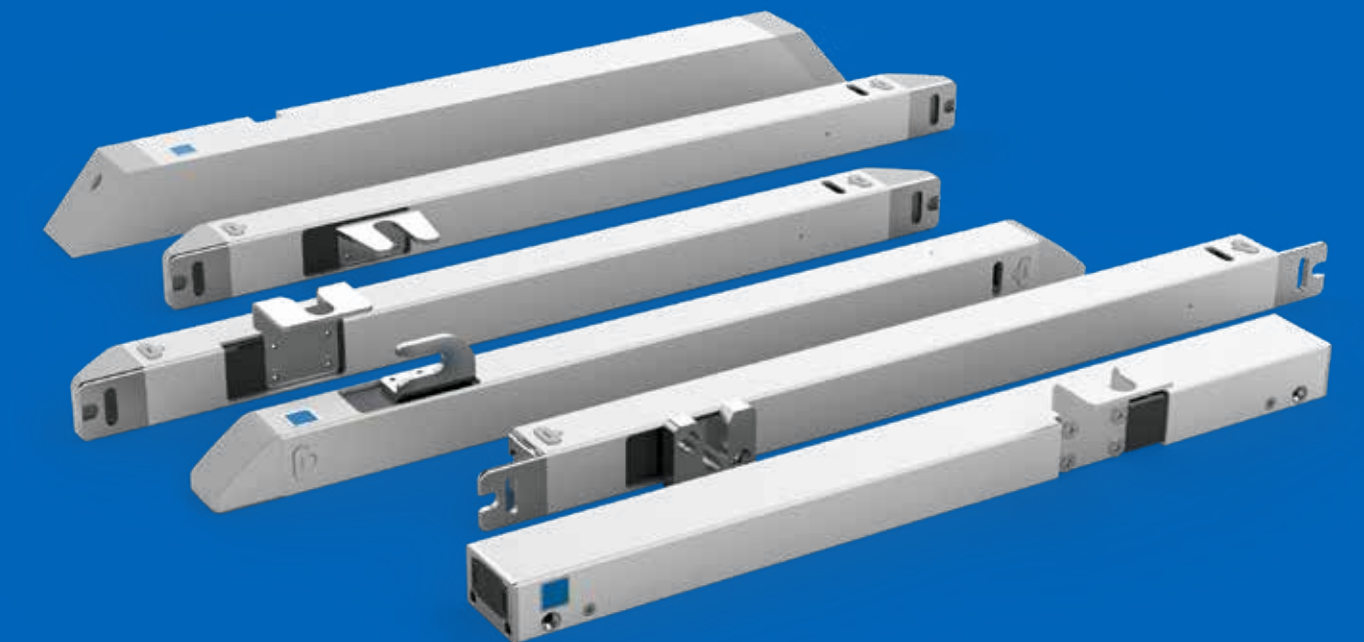
Verriegler	Art.Nr.	Verriegler	Art.Nr.
FVUB R rechte Ausführung	515930	FV3 R (2-fach rechts) 2.000 mm	515112
FVUB L linke Ausführung	515940	FV3 R (3-fach rechts) 2.000 mm	515114
FVUR inkl. Mitnehmer-Schlitz 11 mm	515920	FV4 R (1-fach rechts) 420 mm	515129
FVUR inkl. Mitnehmer-Schlitz 8,5 mm	515927	FV4 L (1-fach links) 420 mm	515130
FVUI	515910	FV4 R (2-fach rechts) 1.200 mm	515131
FVUE	515915	FV4 L (2-fach links) 1.200 mm	515134
FV Click	515945	FV4 R (2-fach rechts) 2.000 mm	515132
FV1 R (1-fach rechts) 420 mm	515103	FV4 R (3-fach rechts) 2.000 mm	515136
FV1 L (1-fach links) 420 mm	515106	OFV1	513850
FV1 R (2-fach rechts) 1.200 mm	515111	OFV1 M-COM	513860
FV1 R (2-fach rechts) 2.000 mm	515113		
FV1 R (3-fach rechts) 2.000 mm	515116	<b>Mitnehmer</b>	<b>Art.Nr.</b>
FV1 L (3-fach links) 2.000 mm	515118	Mitnehmer FVUB Tiefe 16 mm für Schließzapfen 10 mm	515931
FV3 R (1-fach rechts) 420 mm	515102	Mitnehmer FVUI Höhe 6 mm	515911
FV3 L (1-fach links) 420 mm	515105		
FV3 R (2-fach rechts) 1.200 mm	515110		
FV3 L (2-fach links) 1.200 mm	515109		

Eine vollständige Übersicht aller bestellbarer Artikel finden Sie in unserer aktuellen Produktpreisliste.



Sicher. Flexibel. Optisch ansprechend.

# VERRIEGELUNGSANTRIEBE



## aumueller-gmbh.de

AUMÜLLER AUMATIC GmbH  
Gemeindewald 11  
86672 Thierhaupten

Tel: +49 8271 8185-0  
Fax: +49 8271 8185-250  
Mail: info@aumuelle-gmbh.de

Folgen Sie uns auf Social Media



Zuverlässige Verriegelung für jede Anwendung.

Verriegelungsantriebe

# Zuverlässige Verriegelung für jede Anwendung.

Für eine praxisingerechte Automation von Fenstern ist oft neben der reinen Öffnung und Schließung eine sichere Verriegelung notwendig. Gerade bei großen Fenstern mit langen Profilen sind zusätzliche Verriegelungspunkte nötig, um die Dichtheit des Fensters im geschlossenen Zustand sicherzustellen. In Regionen mit hohen Belastungen durch Regen und Wind ist eine sichere Verriegelung unerlässlich. Sobald eine Zusatzverriegelung zum Einsatz kommt, ist ein abgestimmtes System des Ent- und Verriegelns nötig. Die Verriegelungsantriebe von AUMÜLLER stehen für höchste Sicherheit, Flexibilität und Komfort in der Fensterautomation. Ob in Rauch- und Wärmeabzugsanlagen (RWA), in ferralux-NRWGs oder in der kontrollierten natürlichen Lüftung – die Verriegelungssysteme fügen sich unauffällig und zuverlässig in unterschiedliche Anforderungen und Einbausituationen ein. Dank ihrer kompakten Bauform und ihres modernen Designs lassen sich die FVU-Antriebe sowohl dezent im Profil integrieren als auch unauffällig aufgesetzt montieren.



Ein besonderer Vorteil der FVUx-Serie ist ihre Vielseitigkeit: Sie kann in Kombination mit Ketten-, Spindel- und Klappebelantrieben eingesetzt werden und sorgt mit zusätzlichen Verriegelungspunkten für erhöhte Schlagregen- und Winddichtheit – insbesondere bei großflächigen Fenstern. Die integrierte Intelligenz der Antriebe ermöglicht eine einfache Einbindung in AUMÜLLER-Antriebsverbundsysteme, während Funktionen wie manuelle Notentriegelung oder die verdeckte Kabelführung die Bedienung und Ästhetik im Alltag verbessern.

Mit dem FV Click steht ein Antrieb mit integriertem Click-System zur Verfügung – Für eine schnelle und einfache Montage bei einwärts öffnenden Fenstern.

Der FV1/FV3/FV4 sorgt bei Fenstern ohne Riegelstange für zusätzliche Verschlusspunkte, und das dank verschiedener Ausführungen individuell angepasst auf die Fenstergröße.

Und mit dem OFV lassen sich Dreh-Kipp-Beschläge einfach nachträglich automatisieren – durch einfaches Einsetzen des Antriebs anstelle des Drehgriffs.

Mit dem Verriegler-Angebot von AUMÜLLER erhalten Architekten, Planer und Fachpartner eine leistungsstarke Produktfamilie, die dank durchdachter Technik, flexibler Montagemöglichkeiten und ein ansprechendes Design überzeugt – für mehr Sicherheit und Komfort in der Gebäudeautomation.

**Fazit:** Für jedes Fenster die passende Lösung. Die hohen Kräfte ermöglichen es, alle gängigen Beschlagsysteme zu bewegen. Große Fenster werden sicher ver- und entriegelt und dies in nur fünf Sekunden. Die unterschiedlichen Varianten FVUx, FV Click, FV1/FV3/FV4 und OFV bieten für jedes Fenster die richtige Verriegelungslösung.

## Features der FVUx-Familie:

**600 N**  
Kraftvolle 600 N für Höchstleistung

**↔**  
Laufrichtung einfach änderbar über innenliegenden Drucktaster oder DCT-Software

**⚡**  
Notentriegelung in der Version FVUI

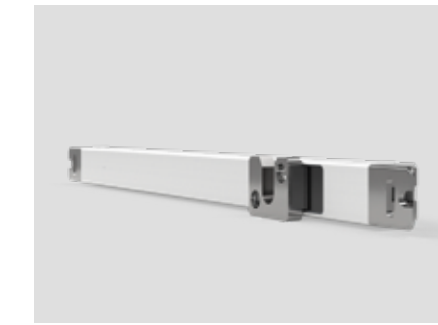
**□△○**  
Mitnehmer beschlags-/profil-spezifisch anpassbar

**🔒**  
Verdeckte Kabelverlegung oder nahtlose Reihenschaltung für eine ansprechende Optik

**💎**  
Modernstes Design mit Gehäuse aus eloxiertem Aluminium; Wunschlackierung in RAL-Farben

**🕒**  
Schnelle Laufzeit von nur 5 Sekunden

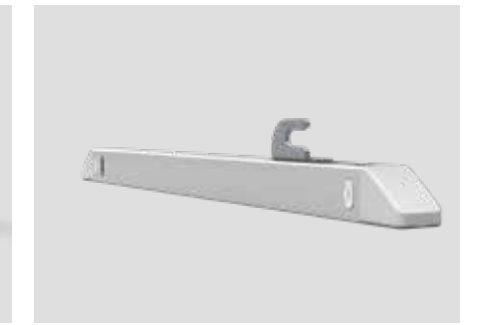
**🔌**  
Vielseitiger Anwendungsbereich: Kontrollierte natürliche Lüftung, RWA und ferralux®-NRWG nach EN 12101-2



**FVUI**  
Der FVUI ist für die integrierte Montage bei einwärts oder auswärts öffnenden Fenstern geeignet. Durch die kompakte Bauform lässt er sich problemlos in alle gängigen Blendrahmenprofile einbauen. Dank integrierter Notentriegelung lässt sich das Fenster auch im stromlosen Zustand manuell entriegeln.



**FVUR**  
Der FVUR eignet sich sowohl für die Blendrahmenmontage bei auswärts öffnenden Fenstern als auch für die Flügelmontage bei einwärts öffnenden Fenstern. Ermöglicht wird dies durch den speziellen gabelförmigen Mitnehmer, welcher über zwei Anbaumöglichkeiten verfügt. Zusätzlich lässt sich mit der integrierten Taste der FVUx-Serie die Laufrichtung flexibel und nachträglich ändern.



**FVUE**  
Der FVUE kommt bei Fenstern ohne Riegelstange zum Einsatz und wird am Blendrahmen montiert. Der hakenförmige Mitnehmer greift dabei auf einen zusätzlichen Bolzen ein, der am Flügel montiert wird. So lassen sich schnell und einfach zusätzliche Verriegelungspunkte nachrüsten.



**FVUB**  
Der FVUB ist die passende Lösung für die aufgesetzte Montage an einwärts öffnenden Fenstern. Er wird am Blendrahmen montiert und greift durch den gewinkelten Mitnehmer von der Innenseite des Fensters auf die Riegelstange ein. Die verdeckt liegenden Kabelausgänge der FVUx-Familie sorgen zudem für eine besonders saubere Kabelverlegung.



**FV Click**  
Der FV Click ist für die aufgesetzte Blendrahmenmontage an einwärts öffnenden Fenstern geeignet. Der Antrieb verfügt über das bekannte AUMÜLLER Click-System mit beidseitigen Click-Slots. Dadurch lässt er sich schnell und ohne Umwege an weitere Systemkomponenten des Click-Systems koppeln. Dies ermöglicht eine besonders schnelle Montage und optisch ansprechende Lösung.



**FV1/FV3/FV4**  
Der FV1/FV3/FV4 ist ebenfalls ein Antrieb für Fenster ohne Riegelstangen. Er wird dabei am Blendrahmen montiert und sorgt durch die Montage zusätzlicher Bolzen am Flügel für äußere Verriegelungspunkte. Durch die wahlweise linke sowie rechte Variante mit unterschiedlicher Anzahl an Verriegelungspunkten passt er sich optimal an jede Fenstergröße an.



**OFV**  
Kraftvoll, systemfähig, aufgesetzt: Der OFV wird anstelle des Fenstergriffs auf das Kammergetriebe montiert und ver- bzw. entriegelt den Rundumbeschlag zuverlässig mit starkem Drehmoment – ideal für Dreh-Kipp-Beschläge.