

# Kettenantrieb KS6

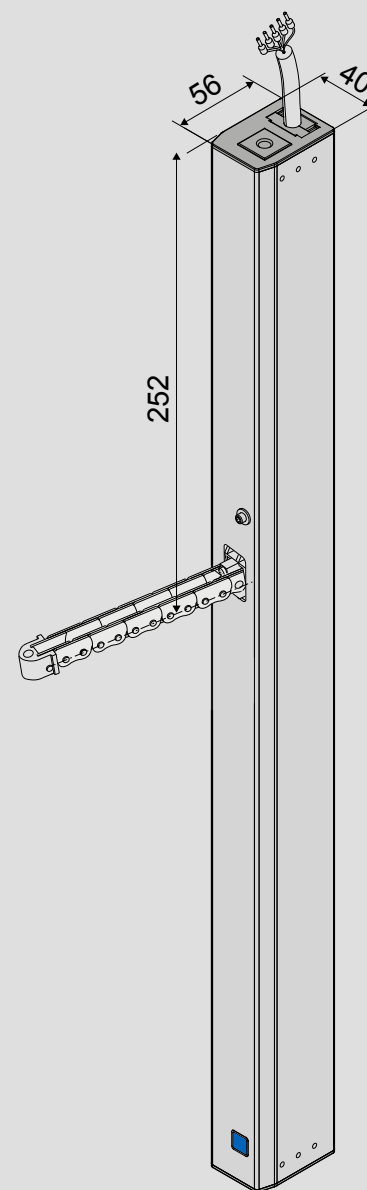
- Für kontrollierte natürliche Lüftung, RWA und ferralux®-NRWG nach EN12101-2
- Integrierte intelligente Regelelektronik S12
- Programmierung von Sonderfunktionen direkt ab Werk oder auch nach Auslieferung über DCT-Software
- Lieferung mit zusätzlichem Universal-Steckersatz für Mehrfachbetrieb
- Rückmeldung Endlage „ZU“ (max. 24 V, 500 mA) optional bestellbar, dann Programmierbare Rückmeldung Endlage „AUF“ (max. 24 V, 500 mA)

## Merkmale und technische Daten 24 V

Betriebsspannung	24 V DC
Abschaltstrom	1,2 A
Schutzart	IP32
Umgebungstemperatur	-5 °C ... +60 °C
Zugkraft/Schubkraft max.	600 N
Zuhaltekraft	3.000 N (befestigungsabhängig)
Kette	Edelstahl
Anschlusskabel	Halogenfreies Silikonkabel, grau 5 x 0,5 mm <sup>2</sup> , 3 m
Geschwindigkeit	5–14 mm/s, programmierbar
Hub	Werkseinstellung: siehe Bestelldaten Einstelldaten: 50–1500 mm

## Merkmale und technische Daten 230 V

Betriebsspannung	230 V AC
Abschaltstrom	0,2 A
Schutzart	IP32
Umgebungstemperatur	-5 °C ... +60 °C
Zugkraft/Schubkraft max.	600 N
Zuhaltekraft	3.000 N (befestigungsabhängig)
Kette	Edelstahl
Anschlusskabel	Halogenfreies Silikonkabel, grau 6 x 0,75 mm <sup>2</sup> , 3 m
Geschwindigkeit	5–14 mm/s, programmierbar
Hub	Werkseinstellung: siehe Bestelldaten Einstelldaten: 50–1500 mm



# Haben Sie Fragen oder Anregungen?

Unsere Mitarbeiter beraten Sie gerne persönlich zu unseren Produkten, unterstützen Sie bei der Projektierung und erstellen individuelle Angebote.

## Bestelldaten

Kettenantrieb KS6 24 V	Art.Nr.	Kettenantrieb KS6 230 V	Art.Nr.
KS6 250 S12 24 V	522725	KS6 250 S12 230 V	497025
KS6 300 S12 24 V	522730	KS6 300 S12 230 V	497030
KS6 400 S12 24 V	522740	KS6 400 S12 230 V	497040
KS6 500 S12 24 V	522750	KS6 500 S12 230 V	497050
KS6 600 S12 24 V	522760	KS6 600 S12 230 V	497060
KS6 800 S12 24 V	522780	KS6 800 S12 230 V	497080
KS6 1.000 S12 24 V	522810	KS6 1.000 S12 230 V	497110
KS6 1.200 S12 24 V	522812	KS6 1.200 S12 230 V	497112
KS6 1.500 S12 24 V	522815	KS6 1.500 S12 230 V	497115

Konsole	Art.Nr.	Click-Komponenten	Art.Nr.
K-A1	524057	Wire Click – 24 V, 5 x 0,5 mm <sup>2</sup> , 5 m	501252
K-B1	524053	Wire Click – 24 V, 5 x 0,5 mm <sup>2</sup> , 10 m	501253
K-C3	524067	Wire Click – 230 V, 6 x 0,75 mm <sup>2</sup> , 5 m	501275
		Wire Click – 230 V, 6 x 0,75 mm <sup>2</sup> , 10 m	501280
Flügelbock	Art.Nr.	M-COM Click	524167
F44	524297	Audio Click	524122
F49	524299	VRS Click	660200

Eine vollständige Übersicht aller bestellbarer Artikel finden Sie in unserer aktuellen Produktpreisliste.

## aumueller-gmbh.de

AUMÜLLER AUMATIC GmbH  
Gemeindewald 11  
86672 Thierhaupten

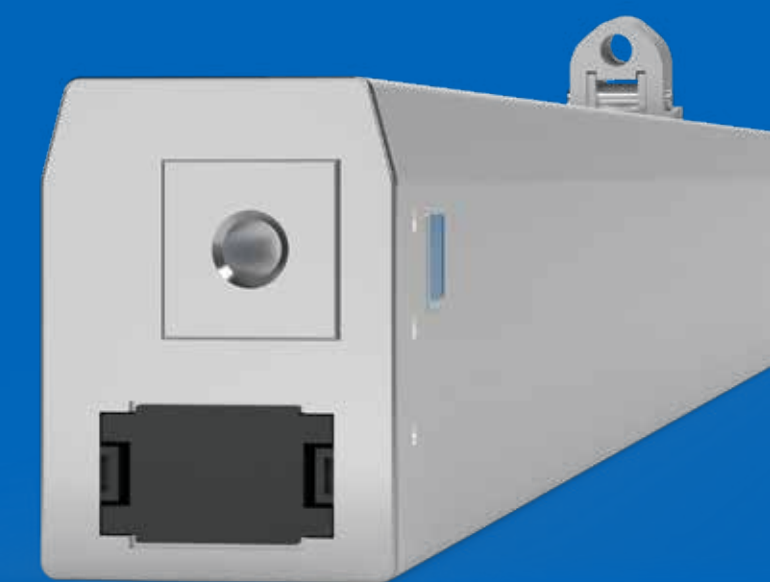
Tel: +49 8271 8185-0  
Fax: +49 8271 8185-250  
Mail: info@aumue-ller-gmbh.de

Folgen Sie uns auf Social Media



Stark. Vielseitig. Clever.

# KETTENANTRIEB KS6



Der vielseitige Leistungsträger mit cleveren Features.

Kettenantrieb KS6

# Der vielseitige Leistungsträger mit cleveren Features.

Kraft, Vielseitigkeit, Sicherheit: Große Fenster in Fassaden benötigen smarte Antriebslösungen, auf die stets Verlass ist. Der KS6 Kettenantrieb arbeitet souverän mit Kräften von bis zu 600 N. Sicherheit auch bei größten Herausforderungen garantieren die Varianten KS6 TWIN oder KS6 D mit zwei Ketten und doppelter Kraft. Durch die einstellbare Kettenvorspannung und den federunterstützten Kettenauslass wird ein besonders ruhiger Kettenlauf erreicht. Die steckbare Anschlusslösung AUMÜLLER-Click an beiden Enden des Antriebs ermöglicht eine flexible Verkabelung. Seine UL-Zulassung ermöglicht den Einsatz im US-amerikanischen Markt.



Mit einer Zug- und Druckkraft von bis zu 600 N und Hublängen bis 1.500 mm eignet sich der KS6 perfekt für große und schwere Fenster. Die robuste Edelstahlkette, die mechanische Kettenentriegelung und die einstellbare Kettenvorspannung garantieren einen langlebigen und geräuscharmen Betrieb – auch in sensiblen Einsatzbereichen. Der KS6 ist als Einzelantrieb und in der kraftvollen Twin- und D-Ausführung mit 1.200 N erhältlich.

Dank des innovativen AUMÜLLER-Click-Systems erfolgt die Montage besonders zeitsparend: Die steckbare Anschlusslösung an beiden Enden

ermöglicht nicht nur eine flexible Verkabelung, sondern auch einen schnellen Austausch bei Wartung oder Erweiterung. Durch den Einsatz des M-COM Click erfolgt die Konfiguration und Inbetriebnahme von Antriebs-Verbundsystemen besonders zeitsparend und effizient.

**Fazit:** Der KS6 ist der smarte Alleskönner unter den Kettenantrieben. Seine Vielseitigkeit und cleveren Features machen ihn zur richtigen Wahl – sowohl in der Fassade als auch im Dach.



600 N für das sichere Bewegen von Fenstern



Robuste Edelstahlkette



Vielseitiger Anwendungsbereich: Kontrollierte natürliche Lüftung, RWA und ferralux®-NRWG nach EN 12101-2



Vielzahl an programmierbaren Parametern mit intelligenter S12-Elektronik



DCT-Konfigurator zur Einstellung der Parameter des Antriebs (u. a. Geschwindigkeit, Kräfte, Softstart)



Modernes Design, Gehäuse aus eloxiertem Aluminium, Wunschlackierung in RAL-Farben

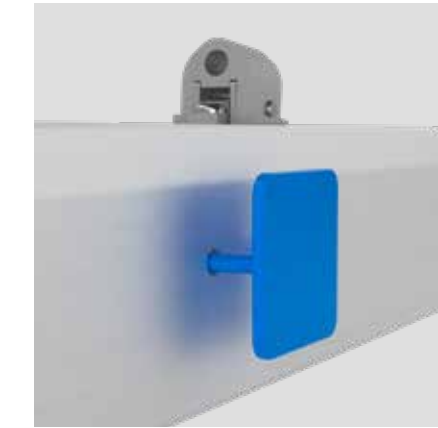


Rahmenmontage, Flügelmontage



Der Antrieb verfügt über eine UL-Zulassung und vielfältige Sondervarianten wie den KS6 Twin und den KS6 D

## Highlights



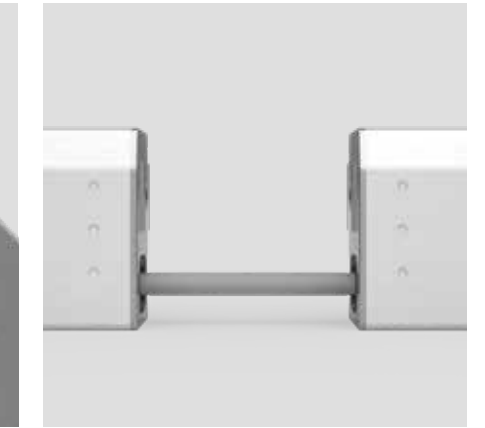
### Mechanische Kettenentriegelung

Dank der Entriegelungsbohrungen am Gehäuse kann die Kette mithilfe des beiliegenden Steckers manuell herausgezogen werden. Dadurch lässt sie sich einfach in den Flügelbock einhängen – ganz ohne anliegende elektrische Spannung. So können mechanische Montagearbeiten unabhängig von einer Stromversorgung durchgeführt werden.



### Einstellbare Kettenvorspannung

Die Einstellschraube am Kettenaustritt ermöglicht eine individuelle Anpassung der Kettenvorspannung. Mehr Rückensteifigkeit sorgt für maximale Stabilität bei hohen Drucklasten, während eine reduzierte Vorspannung einen besonders ruhigen Lauf unter Zugbelastungen sicherstellt.



### 230 V-/24 V-Tandem-Set

Durch die Nutzung eines 230 V-Antriebs mit Netzteil und 24 V-Ausgang lässt sich direkt ein weiterer 24 V-Kettenantrieb und/oder ein 24 V-Verriegelungsantrieb anstecken (AUMÜLLER-Click). Dies erhöht die Wirtschaftlichkeit.



Kompatibel mit Komponenten des AUMÜLLER-Click-Systems: Wire Click, Audio Click, M-COM Click, VRS Click



M-COM Click-fähig zur selbstlernenden Konfiguration in Antriebs-Verbundsystemen

## M-COM:

Das M-COM erledigt in Eigenregie in wenigen Sekunden die Konfiguration des überwachten Gleichlaufs und sogar die Schließfolge, falls zusätzliche Verriegelungsantriebe eingesetzt werden. Die optische Anzeige des M-COM zeigt die erfolgreiche Konfiguration, die Anzahl der verbundenen Komponenten und im Ernstfall auch vorhandene Störungen an. In der Variante M-COM Click erfolgt die Installation durch einfaches Einstecken in das Antriebsgehäuse.

## DCT:

Die AUMÜLLER-Konfigurationssoftware DCT (Direct Configuration Tool) ermöglicht die Konfiguration der AUMÜLLER-Antriebe. Eine individuelle Anpassung der Antriebsparameter – auch nach der Installation – erlaubt eine flexible Reaktion auf bauseitige Gegebenheiten oder spezifische Kundenanforderungen. Neben der Konfiguration bietet die Software umfangreiche Diagnosefunktionen.

## Click-System:

Unser ausgeklügeltes Click-System macht aus einem einfachen Antrieb ein flexibel erweiterbares Gesamtsystem – einfach per Click-Steckverbindung. Das spart wertvolle Arbeitszeit und vermeidet Fehler. Durch die vielfältigen Komponenten der Click-Familie lassen sich Verbundsysteme in Eigenregie konfigurieren, zusätzliche Verriegelungspunkte umsetzen und die Sicherheit am kraftbetätigten Fenster erhöhen. Durch die vielfältigen Kombinationsmöglichkeiten entstehen modulare, individuelle Lösungen.