

Klapphebelantrieb FTA

- Für kontrollierte natürliche Lüftung, RWA und ferralux®-NRWG nach EN12101-2
- Integrierte intelligente Regelelektronik-S12
- Programmierbare Rückmeldung „Endlage AUF/ZU“ oder „Öffnen“ (max. 24 V, 500 mA)

Merkmale und technische Daten FTA600 DF

Betriebsspannung	24 V DC
Abschaltstrom	1,4 A
Schutzart	IP32
Umgebungstemperatur	-5 °C ... +60 °C
Klapphebel	mit Anlenkhebel - zum Öffnen/Schließen von einwärts öffnenden Drehfenstern
Anschlusskabel	Silikon, Halogenfrei, grau 5 x 0,5 mm ² , 3 m
Kraft AUF/ZU max.	600 N
Zuhaltekraft	3.000 N (befestigungsabhängig)
Geschwindigkeit	Werkseinstellung: 2,0°/s Einstellbereich: 1,5–2,5°/s (programmierbar)
Öffnungswinkel Hebel	Werkseinstellung: 93° Einstellbereich: 5–93° (programmierbar)

Merkmale und technische Daten FTA600 R

Betriebsspannung	24 V DC
Abschaltstrom	1,4 A
Schutzart	IP32
Umgebungstemperatur	-5 °C ... +60 °C
Klapphebel	Mit Rolle – Klapphebel öffnet über die Rolle zur Nachströmung
Anschlusskabel	Silikon, Halogenfrei, grau 5 x 0,5 mm ² , 3 m
Kraft AUF/ZU (Drehmoment) max.	600 N (215 Nm)
Zuhaltekraft	Keine Verbindung zu beweglichen Teilen (Rolle)
Geschwindigkeit	Werkseinstellung: 2,0°/s Einstellbereich: 1,5–2,5°/s (programmierbar)
Öffnungswinkel Hebel	Werkseinstellung: 93° Einstellbereich: 5–93° (programmierbar)

Merkmale und technische Daten FTA600 GF

Betriebsspannung	24 V DC
Abschaltstrom	1,4 A
Schutzart	IP32
Umgebungstemperatur	-5 °C ... +60 °C
Klapphebel	Mit Gleitschiene – zum Öffnen/Schließen von auswärts öffnenden Drehfenstern
Anschlusskabel	Silikon, Halogenfrei, grau 5 x 0,5 mm ² , 3 m
Kraft AUF/ZU max.	600 N
Zuhaltekraft	3.000 N (befestigungsabhängig)
Geschwindigkeit	Werkseinstellung: 2,0°/s Einstellbereich: 1,5–2,5°/s (programmierbar)
Öffnungswinkel Hebel	Werkseinstellung: 93° Einstellbereich: 5–93° (programmierbar)

Haben Sie Fragen oder Anregungen?

Unsere Mitarbeiter beraten Sie gerne persönlich zu unseren Produkten, unterstützen Sie bei der Projektierung und erstellen individuelle Angebote.

Bestelldaten

Klapphebelantrieb FTA	Art.Nr.	Click-Komponenten	Art.Nr.
FTA600 R S12 24 V	524144	Wire Click – 24 V, 5 x 0,5 mm ² , 3 m	501251
FTA600 DF S12 24 V	524145	Wire Click – 24 V, 5 x 0,5 mm ² , 5 m	501252
FTA600 GF S12 24 V	524146	Wire Click – 24 V, 5 x 0,5 mm ² , 10 m	501253
Konsole		Art.Nr.	
K88 Konsolensatz für FTA600 R	524156		
K103 Konsolensatz für FTA600 DF	524172		
K104 Konsolensatz für FTA600 GF	524173		

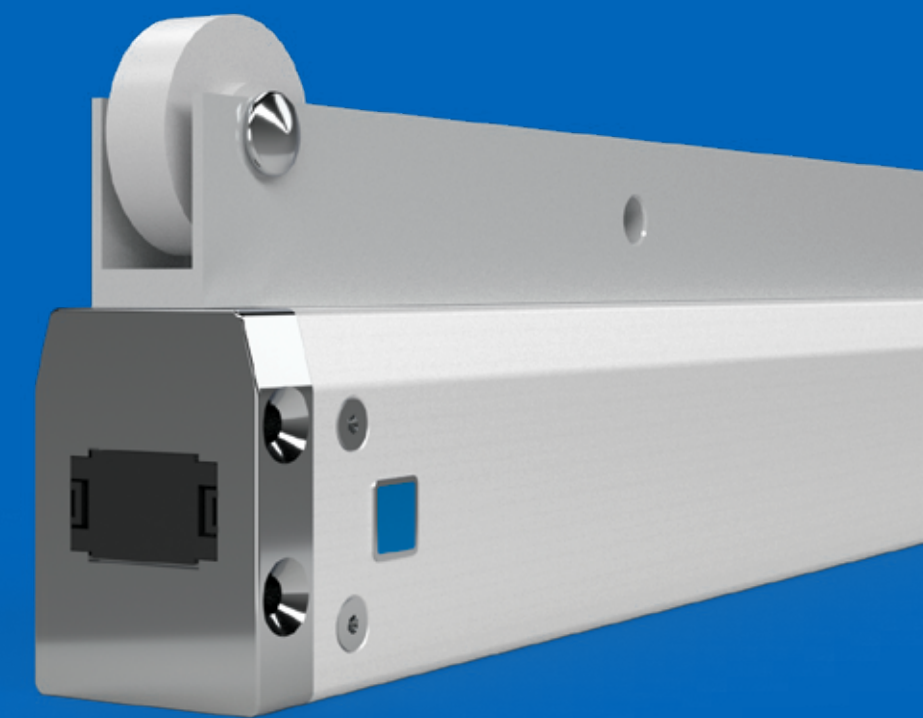


Eine vollständige Übersicht aller bestellbarer Artikel finden Sie in unserer aktuellen Produktpreisliste.



Universell. Zuverlässig. Kraftvoll

KLAPPHEBEL ANTRIEB FTA



aumueller-gmbh.de

AUMÜLLER AUMATIC GmbH
Gemeindewald 11
86672 Thierhaupten

Tel: +49 8271 8185-0
Fax: +49 8271 8185-155
Mail: info@aumuellergmbh.de

Folgen Sie uns auf Social Media



Klapphebelantrieb FTA

Das Multitalent für Drehflügel und Zuluftöffnungen.

Der natürliche Rauch- und Wärmeabzug hat das Ziel, eine stabile, raucharme Schicht in Bodennähe zu erzeugen, durch die Personen im Brandfall sicher aus einem Gebäude fliehen können.

Dazu braucht es im oberen Teil eines Gebäudes Abluftöffnungen, durch die der Rauch entweichen kann. Zudem werden aber im unteren Bereich Zuluftöffnungen benötigt, durch die Frischluft nachströmen kann. Erst durch die Kombination beider Komponenten entfaltet der natürliche Rauch- und Wärmeabzug seine vollständige Wirkung.

Oft werden als Zuluftöffnungen Türen oder große Drehflügel eingesetzt, da die Zuluftfläche typischerweise 1,5 mal so groß sein muss wie die Abluftfläche.

Für diesen Anwendungsfall haben wir den FTA kreiert. Er sorgt durch seine spezielle Klapphebelmechanik für Öffnungen bis zu 90 Grad. In seinen drei Varianten FTA600 R (mit frei aufliegender Rolle), FTA600 DF (mit fester Montage für Drehflügel) und FTA600 GF (mit Gleitführung) schafft er Lösungen für individuelle Anwendungsfälle.

Durch die intelligente Regelelektronik S12 mit integriertem Rückmeldekontakt lassen sich bauseitige Komponenten wie Türöffner schnell und unkompliziert einbinden und ansteuern.

Da Entrauchungs- und Zuluftlösungen im Ernstfall funktionieren müssen, zählen Leistung und Zuverlässigkeit. Der FTA liefert bis zu 600 N und öffnet die angesteuerten Öffnungselemente kontrolliert in rund 45 Sekunden auf bis zu 90°. So öffnen sich im Brandfall auch große und schwere Türen und Fensterflügel sicher und weit. Dabei entsteht innerhalb kürzester Zeit ein stabiles System aus Zu- und Abluft und damit eine raucharme Schicht zur Selbstrettung aus Gebäuden im Brandfall.

Die drei Ausführungen des FTA machen ihn flexibel in der Lösungsfindung für das jeweilige Entrauchungskonzept. Sind zum Beispiel Türen als Zuluftlösung vorgesehen, ist der FTA600 R die richtige Variante. Die Bewegung wird über einen Hebel mit Rolle realisiert. Sieht das Entrauchungskonzept einen automatisierten Fensterflügel vor, welcher weit geöffnet werden soll, dann eignet sich der FTA600 DF mit seiner festen Verbindung für einwärts öffnende Lösungen und der FTA600 GF mit seiner Gleitschiene für auswärts öffnende Anwendungen. Mit dem FTA werden Drehanwendungen zu einem zuverlässigen Bestandteil in Entrauchungskonzepten.

Damit Entrauchung nicht an der Ansteuerung und der systematischen Einbindung angrenzender Systeme scheitert, verfügt der FTA über eine intelligente, integrierte S12-Regelelektronik. Über den programmierbaren Rückmeldekontakt lassen sich bauseitige Komponenten wie Motorschlösser und Türöffner in den Ablauf des kontrollierten Öffnungs- und Schließprozesses einbinden. Eine saubere Reihenfolge ist damit sichergestellt – erst freigeben, dann bewegen. Dadurch entsteht ein sicheres, aufeinander abgestimmtes System, das im Brandfall Leben rettet und im Alltag komfortabel zu bedienen ist.

Fazit: Der FTA ist die konsequente Lösung für Zuluftöffnungen und Drehflügel – vielseitig in der Anwendung, kraftvoll in der Bewegung und flexibel in der Ansteuerung.

Highlights



FTA600 R

- Hebel aus Aluminium (RAL 9006) mit Kunststoffrolle
- Für auβwärts öffnende Türen
- Anschlusskabel mit AUMÜLLER-Click-Stecker
- Drehmoment, Laufzeit und Ansteuerung Motorschloss oder E-Öffner programmierbar



FTA600 DF

- Hebel aus Aluminium (RAL 9006) mit fester Verbindung über Anlenkhebel
- Für einwärts öffnende Fensterflügel
- Anschlusskabel mit AUMÜLLER-Click-Stecker
- Kraft und Laufzeit programmierbar



FTA600 GF

- Hebel aus Aluminium (RAL 9006) mit Gleitschiene-Verbindung
- Für auswärts öffnende Fensterflügel
- Anschlusskabel mit AUMÜLLER-Click-Stecker
- Kraft und Laufzeit programmierbar



Unterschiedliche Ausführungen mit Rolle, Anbindung für Drehflügel und Gleitschiene



Vielseitiger Anwendungsbereich: Kontrollierte natürliche Lüftung, RWA und ferralux®-NRWG nach EN 12101-2



DCT-Konfigurator zur Einstellung der Parameter des Antriebs (u.a. Geschwindigkeit, Kraft)



Modernes Design, Gehäuse aus eloxiertem Aluminium, Wunschlackierung in RAL-Farben



600 N für das sichere Bewegen von Türen und Fenstern



Optimale Lösung für Zuluftöffnungen in natürlichen RWA



M-COM-fähig zur selbstlernenden Konfiguration in Antriebs-Verbundsystemen



Kompatibel mit Komponenten des AUMÜLLER Click-Systems: Wire Click



Vielzahl an programmierbaren Parametern mit intelligenter S12-Elektronik



ECO-Vent:

Die Systemlösung FTA ECO-Vent II schafft eine optimale Kombination aus einer Zuluftöffnung für den Rauch- und Wärmeabzug, einer Fluchtwegsicherung und maximalem Begehkomfort.

In dieser patentierten Version werden der Klapphebelantrieb FTA600 R von AUMÜLLER und der Türschlieβer TS-62 von ECO Schulte als Einheit auf der Türinnenseite montiert. Entscheidend für die Praxis: Die Rolle des Klapphebelantriebs läuft auf der Gleitschiene des Türschlieβers, beide Komponenten sitzen in derselben Ebene – sauber geführt, schnell montiert und geschützt unter einer Abdeckhaube.

Im Gegensatz zu Versionen, in denen invers montierte Türschlieβer oder Drehtürantriebe verbaut werden, entsteht so eine kostengünstige, aber dennoch komfortabel zu begehende und einfach zum montierende sowie zu wartende Lösung.



©ECO Schulte