

# aumüller ■

## KETTENANTRIEB KS4

Kleinste Abmessungen und hohe Kräfte machen diesen Kettenantrieb zu einem Highlight an jedem Fenster!

NEU ■



- ✓ variable Montagemöglichkeiten
- ✓ flexible Einstellung der Antriebsparameter
- ✓ große Öffnungswinkel realisierbar

# KS4 – KOMPAKT, KRAFTVOLL, EINZIGARTIG

Innovative Höchstleistung auf 35 x 24 mm

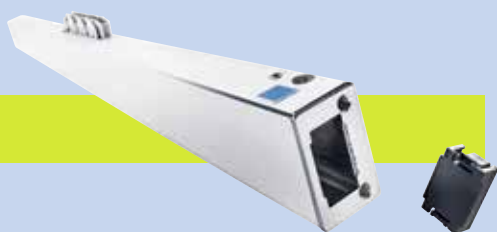
**D**ank einer Kraft von 400N und einem sehr kompakten Gehäuse von nur 35 x 24 mm (B x H), setzt der KS4 neue Maßstäbe in seiner Kettenantriebsklasse.

Die neue, beidseitig angebrachte Steckerlösung ermöglicht eine Reihenschaltung von bis zu sechs Antrieben und Verriegelungsantrieben. Die direkte Montage ohne Konsolen sowie das M-COM Click zur

selbstlernenden Konfiguration in Antriebs-Verbund-Systemen, vereinfachen die Montage erheblich.

Der eingebaute Mikroprozessor ist in der Lage, über einen Datenbus mit Steuerzentralen von AUMÜLLER zu kommunizieren. Dadurch können im Rahmen moderner Fassaden-Automationsysteme verschiedene, sowohl situationsbezogene Geschwindigkeiten als auch Kräfte gefahren werden.

## M-COM® Click



- Das M-COM® Click erledigt in Eigenregie und ohne Programmierung in wenigen Sekunden die Konfiguration des Gleichlaufs und sogar der Schließfolge, falls zusätzliche Verriegler eingesetzt werden.



- Die optische Anzeige des M-COM® zeigt die erfolgreiche Konfiguration, die Anzahl der verbundenen Komponenten, aber im Ernstfall auch vorhandene Störungen an.



Hochwertige **Seitenbo-  
genkette aus Edelstahl**  
ohne überstehende  
Nietköpfe



**Geringe Geräusch-  
entwicklung** durch  
passgenaue Nietköpfe  
und vibrationsfreien  
Motor



**M-COM-Click** zur  
selbstlernenden  
Konfiguration in  
Antriebs-Verbund-  
Systemen

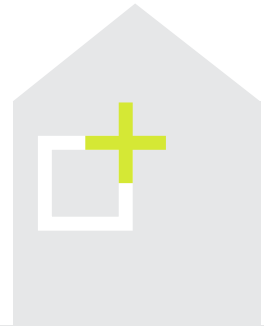


**Kraftvolle 400N** für  
innovative Höchst-  
leistung



**Modernstes Design**  
mit Gehäuse aus Alu-  
minium natur eloxiert;  
Wunschlackierung in  
RAL Farben

NEU



Universelle Montage-  
möglichkeiten für  
**absolute Flexibilität**



**Einfache Montage**  
durch direkte Befesti-  
gungsmöglichkeit



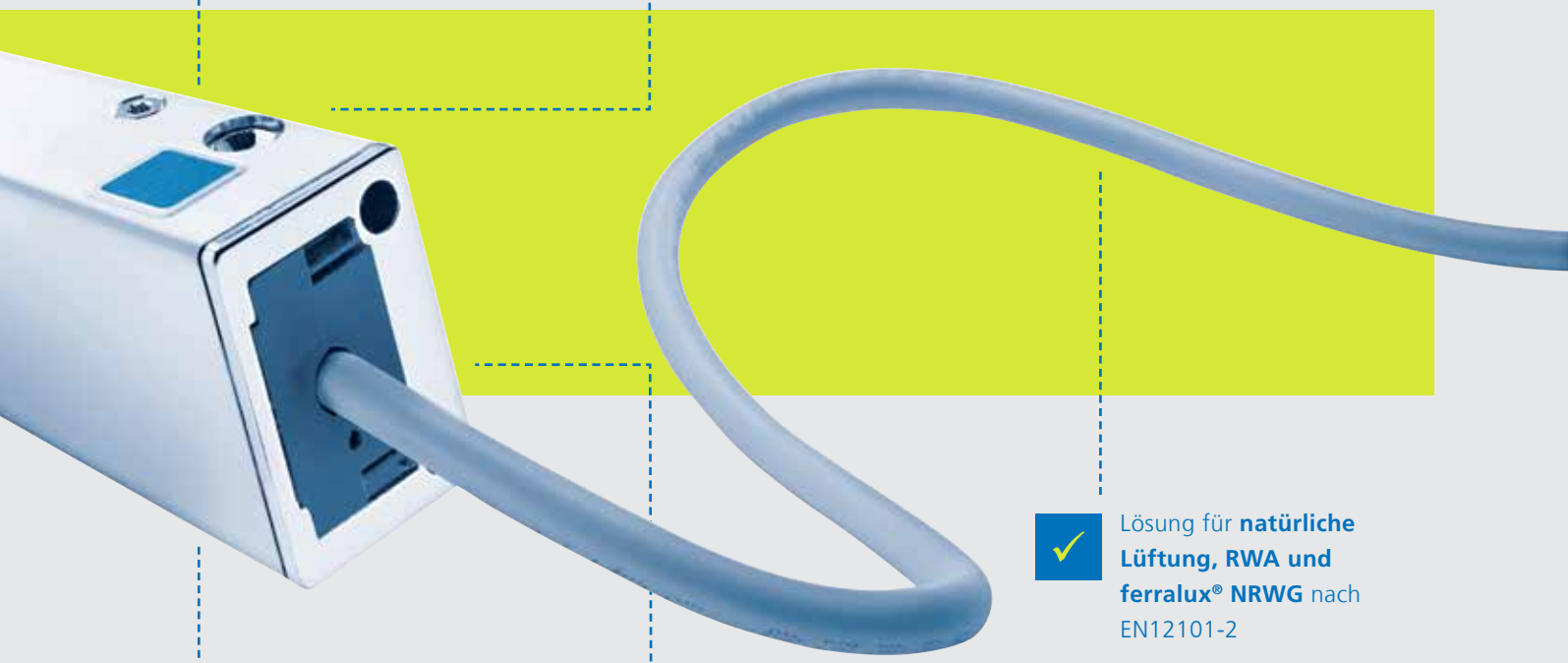
**Vielzahl an program-  
mierbaren Parametern**  
der intelligenten S12  
Regelelektronik



Schnelle Installation  
des Antriebverbunds  
durch **integrierte  
Steckerlösung**



Lösung für **natürliche  
Lüftung, RWA und  
ferralux® NRW** nach  
EN12101-2



# KS4

## Technische Daten

### Einsatz

- Anwendung: Lüftung, RWA, ferralux®-NRWG
- Integrierte intelligente Regelelektronik S12
- Rückmeldung Endlage „ZU“ (max. 24V, 500 mA)

### Ausstattung

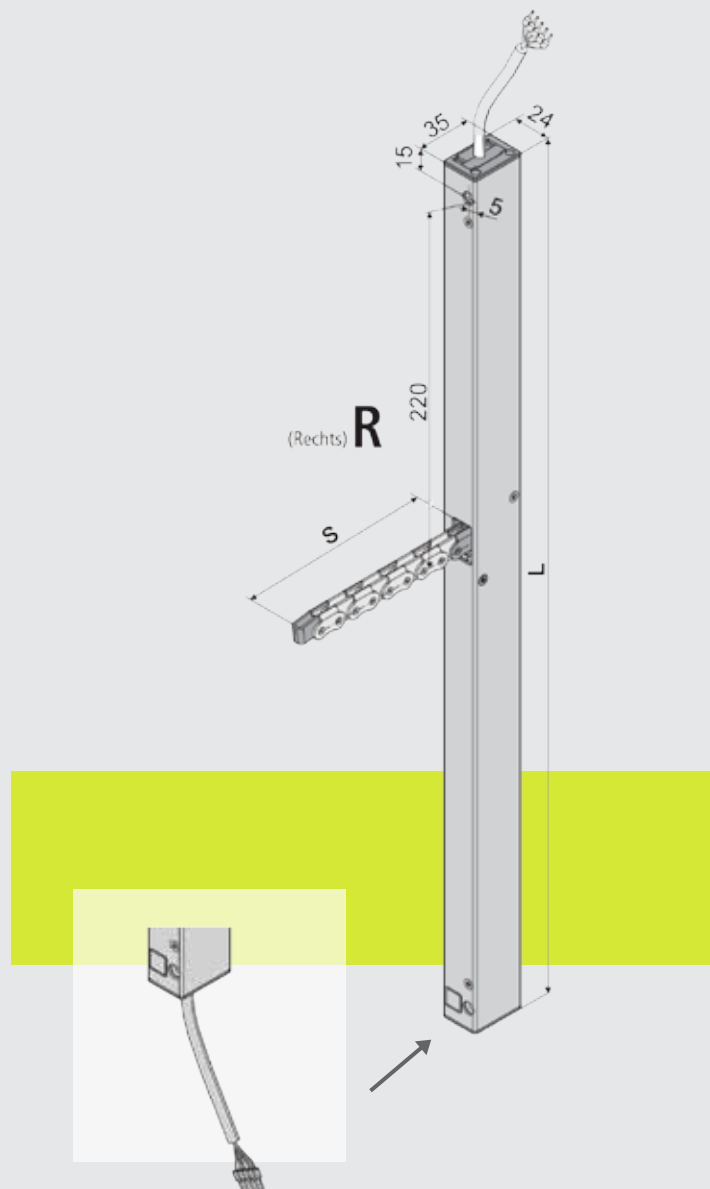
- Zusätzlicher Universal-Steckersatz für Mehrfachbetrieb

### Optionen

- Programmierung von Sonderfunktionen
- Programmierbare Rückmeldung Endlage „AUF“ (max. 24V, 500 mA)
- M-COM zur automatischen Konfiguration von Synchronlauf und Folgesteuern mit Verriegelungsantrieben in Antriebs-Verbundsystemen

## DETAILS

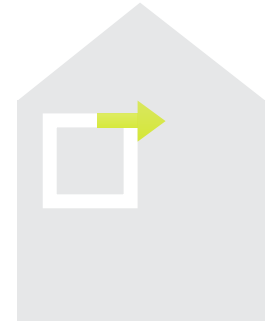
- Bemessungsspannung: 24V DC ( $\pm 20\%$ ), max. 2 Vpp
- Bemessungsstrom: 0,9 A
- Abschaltstrom: 1,2 A
- Bemessungsaufnahme: 22 W
- Einschaltdauer: 30 % (ON: 3 min. / OFF: 7 min.)
- Schutzart: IP 32
- Umgebungstemperatur: -5 °C ... +75 °C
- Zugkraft/ Schubkraft: max. 400 N
- Zuhaltkraft: 1.800 N (befestigungsabhängig)
- Kette: Edelstahl, ohne überstehende Nietköpfe. Einfache Anbindung an einen Flügelbock. Kleine Biegeradien ermöglichen große Öffnungswinkel bei geringer Flügelhöhe.
- Anschlusskabel: Halogenfrei, grau 5 x 0,5 mm<sup>2</sup>, ~ 2 m
- Geschwindigkeit: programmierbar 5-14 mm/ s
- Hub: 200 – 1000 mm ( $\pm 5\%$ )
- Rückmeldekontakt: Endlage „ZU“ (max. 24V, 500 mA)
- A-bewerteter Emissions-Schalldruckpegel:  $\leq 70$  dB (A)



# KS4

Ein Antrieb für alle Fälle

■ **AUFGESETZTE MONTAGE -  
STARRE ANTRIEBSBEFESTIGUNG**



■ **AUFGESETZTE MONTAGE -  
BEWEGLICHE ANTRIEBSBEFESTIGUNG**



■ **INTEGRIERTE MONTAGE**



# KS4

Bestellen Sie jetzt den Kettenantrieb  
der neue Maßstäbe setzt

## BESTELLDATEN

Artikelname	Art.-Nr.	Preis
KS4 200 S12 24V R	522020	230,50 €
KS4 300 S12 24V R	522030	238,50 €
KS4 400 S12 24V R	522040	238,50 €
KS4 500 S12 24V R	522050	246,50 €
KS4 600 S12 24V R	522060	246,50 €
KS4 800 S12 24V R	522080	261,50 €
Konsole K132	522940	13,40 €
Konsole K134	522941	15,20 €
Flügelbock F41	151440	11,60 €
Flügelbock F42	151441	18,90 €
Universalstecker 1 m Kabellänge – 24 V DC	501250	11,50 €
Universalstecker 2 m Kabellänge – 24 V DC	501258	13,80 €
Universalstecker 3 m Kabellänge – 24 V DC	501251	16,10 €
Universalstecker 5 m Kabellänge – 24 V DC	501252	20,70 €
Universalstecker 10 m Kabellänge – 24 V DC	501253	32,20 €
M-COM	524177	31,10 €
M-COM Click	524167	32,59 €



AUMÜLLER Aumatic GmbH  
Gemeindewald 11  
86672 Thierhaupten

[www.aumueller-gmbh.de](http://www.aumueller-gmbh.de)

Tel. +49 8271 8185-0  
Fax +49 8271 8185-250  
[info@aumueeller-gmbh.de](mailto:info@aumueeller-gmbh.de)