

ÜBERSICHT SPINDELANTRIEBE																		
Bau- reihe	Version	Aus- führung		Hublänge	Kraft		Geschwindigkeit		Hub in 60 s	Ab- schalt- strom Max.	Anwen- dung			Einsatz- bereich		Einsatz in Systemen mit		
		Abschaltelektronik	Bemessungs- spannung		von-bis	Schub	Zug	AUF			ZU	Lüftung	RWA	NRWG	Fassade	Dach	Laufüberwachung	Synchronlauf
		[VDC]	[mm]	[N]	[N]	[mm/s]	[mm/s]	[mm]	[A]									
PLA	PLA6	S3	24	100–1200	600	600	6,0	6,0	350	0,8	●	●	●	■	●	●	●	●
		S12		100–1200	600	600	6,0	6,0	350	0,8	●	●	●	■	●	●	●	●
	PLA8	S3	24	100–1200	800	800	10,0	10,0	600	1,4	●	●	●	■	●	●	●	●
		S12		100–1200	800	800	10,0	10,0	600	1,4	●	●	●	■	●	●	●	●
	PLA10	S12	24	100–1200	1000	1000	12,6	12,6	750	2,5	●	●	●	■	●	●	●	●
	PLA101	S3	24	100–1200	1000	1000	4,6	4,6	250	1,0	●	●	●	■	●	●	●	●
		S12		100–1200	1000	1000	4,6	4,6	250	1,0	●	●	●	■	●	●	●	●
	PLA16	S12		100–1200	1600	1600	7,0	7,0	400	2,5	●	●	●	■	●	●	●	●
PLA116	S3	24	100–750	1600	1600	4,0	4,0	240	1,2	●	●	●	■	●	●	●	●	
	S12		100–750	1600	1600	4,0	4,0	240	1,2	●	●	●	■	●	●	●	●	
PLS	PLS15	S12	24	300–1200	1500	1500	16,0	16,0	950	4,0	●	●	●	■	●	●	●	●
	PLS30	S12	24	300–1200	3000	2000	7,8	7,8	450	5,0	●	●	●	■	●	●	●	●
	PLS50	S12	24	200–750	5000	5000	4,0	4,0	240	4,2	●	●	●	■	●	●	●	●
SP	SP8	S2	24	100–750	800	800	7,0	7,0	400	1,0	●	●		■	●	○		○
		S2	230	300–750	800	800	7,0	7,0	400	0,2	●			■	●			

LEGENDE

● geeignet ■ weniger geeignet

S2 Lastabschaltelektronik

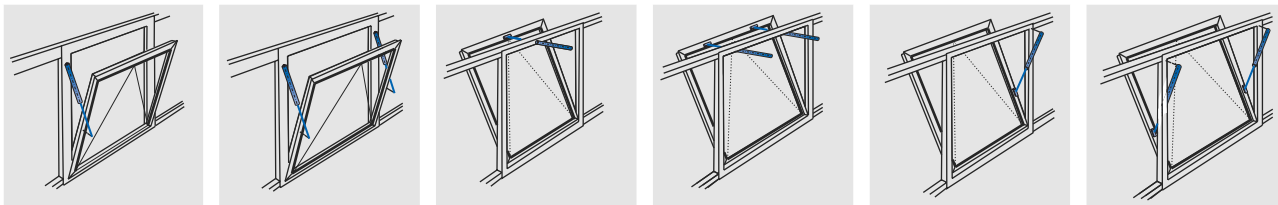
S3 nachtachtsichere Lastabschaltelektronik mit programmierbarer Laufüberwachung (bis 300 mm Hub) und Folgesteuerung

S12 intelligente Regelelektronik programmierbar für Synchronlauf und Sonderfunktionen

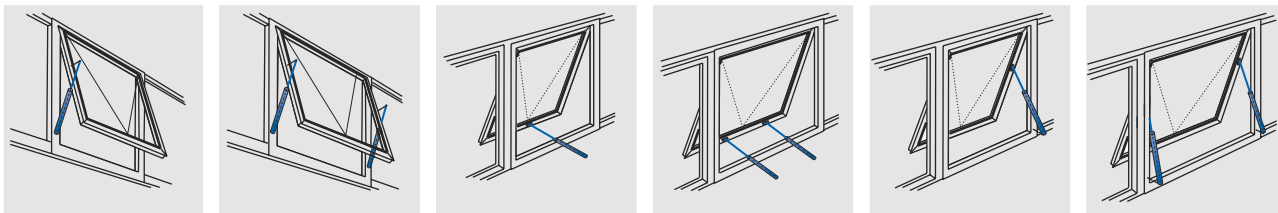
○ nur mit externen Modulen (Abschalt-/Regelelektronik, Gleichlaufregelung, Schließfolgemodul)

FASSADE

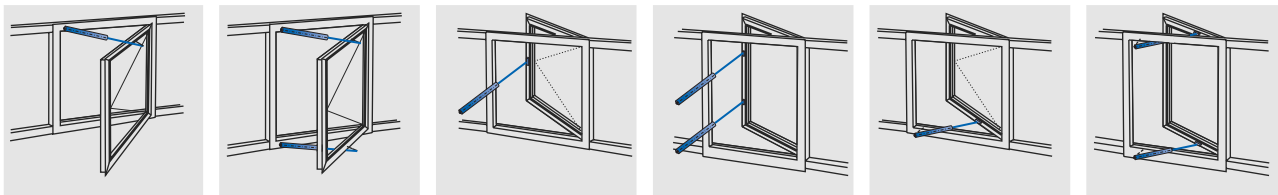
Kippflügel



Klappflügel

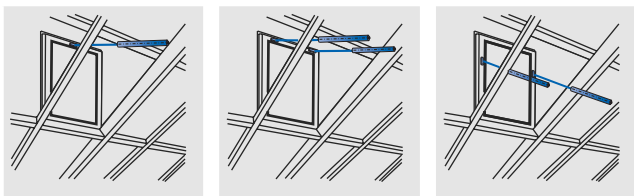


Drehflügel

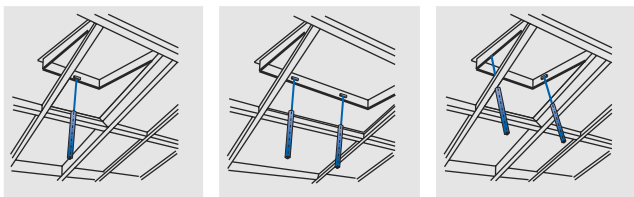


DACH

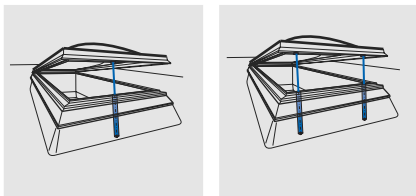
Dach-Kippflügel



Dach-Klappflügel



Lichtkuppel



Glaspyramide

