

ÜBERSICHT ZAHNSTANGENANTRIEBE

Bau- reihe	Version	Aus- führung		Hublänge	Kraft		Geschwindig- keit		Hub in	Ab- schalt- strom	Anwendung			Einsatz- bereich		Einsatz in Systemen mit		
		Abschaltelektronik	Bemessungs- spannung von-bis		Schub	Zug	AUF	ZU			60 s	Max.	Lüftung	RWA	NRWG	Fassade	Dach	Laufüberwachung
		[VDC]	[mm]	[N]	[N]	[mm/s]	[mm/s]	[mm]	[A]									
LKS	LKS (Solo)	S2	24	100–1000	550	550	6,0	6,0	350	0,8	●	●		●	●	○		○
	LKS-T			300–1000	550	550				0,8	●	●		■	●		●	○
	LKS-TV			300–1000	1100	1100				1,6	●	●		■	●		●	○

LEGENDE

● geeignet ■ weniger geeignet

S2 Lastabschaltelektronik

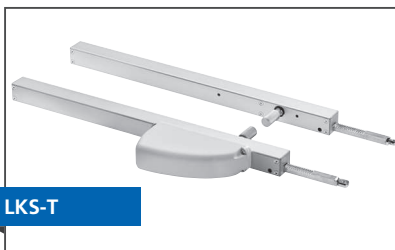
○ nur mit externem Abschalt- und Kontrollmodul USKM



LKS

LKS ZAHNSTANGENANTRIEBE

- Ausführung 24V DC, S2
- Schub-/Zugkraft 550 N
- Hublänge 100 – 1000 mm
- Geschwindigkeit 6,0 mm/s
- Gehäuserohr (B x T x H) 30 x 30 mm x Länge hubabhängig
- Motor-Getriebe-Einheit 40 x 113 x 156 mm
- Ausstellmechanismus Zahnstange aus chromatiertem Stahl
- Varianten Solo
- Schutzart IP 54



LKS-T

LKS-T ZAHNSTANGENANTRIEBE

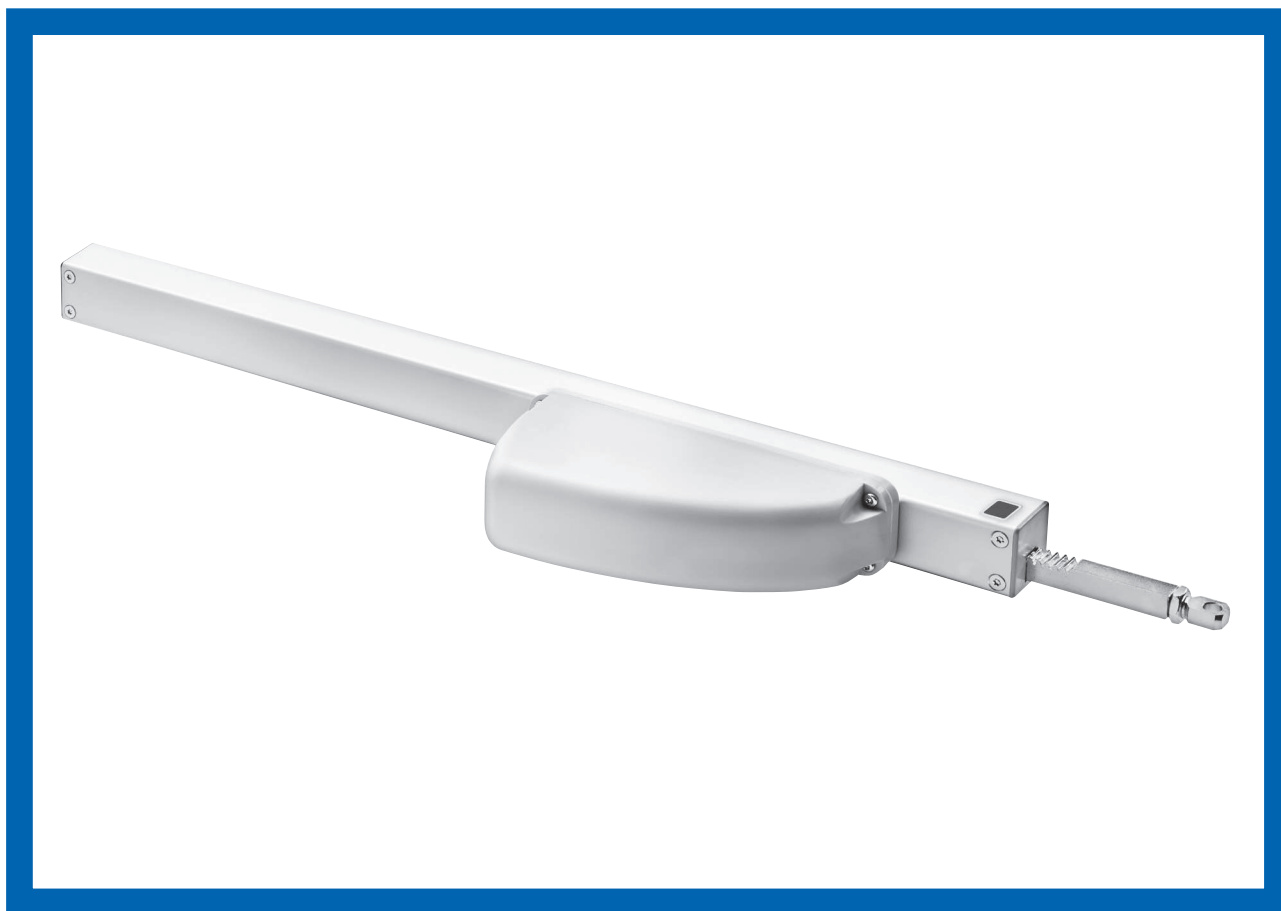
- Ausführung 24V DC, S2
- Schub-/Zugkraft 550 N
- Hublänge 300 – 1000 mm
- Geschwindigkeit 6,0 mm/s
- Gehäuserohr (B x T x H) 30 x 30 mm x Länge hubabhängig
- Ausstellmechanismus Zahnstange aus chromatiertem Stahl
- Varianten Solo mit Mitläufer über Verbindungswelle
- Schutzart IP 54



LKS-TV

LKS-TV ZAHNSTANGENANTRIEBE

- Ausführung 24V DC, S2
- Schub-/Zugkraft 1100 N
- Hublänge 300 – 1000 mm
- Geschwindigkeit 6,0 mm/s
- Gehäuserohr (B x T x H) 30 x 30 mm x Länge hubabhängig
- Ausstellmechanismus Zahnstange aus chromatiertem Stahl
- Varianten Tandem über Verbindungswelle
- Schutzart IP 54



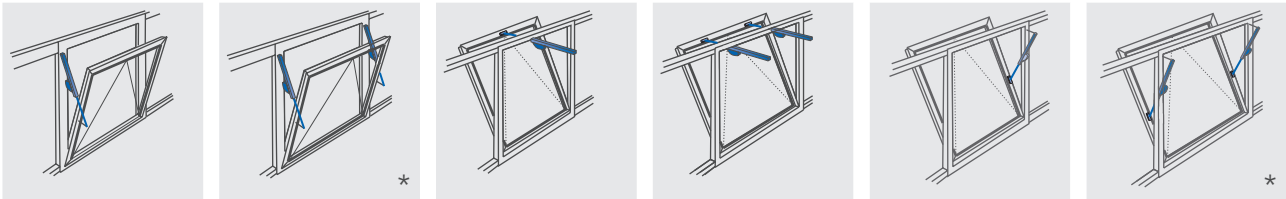
PRODUKTMERKMALE LKS

- Für kontrollierte natürliche Lüftung und RWA
- Robuste korrosionsbeständige Ausführung
- Schlankes eloxiertes Aluminiumgehäuse (30 x 30 mm)
- Gehäuse der Motortriebeeinheit aus grauem Kunststoff
- Montagefreundlich durch verstellbaren Klemmring oder vordere/hintere Aufhängung am Gehäuse
- Zahnstange aus chromatierem Stahl, mit Endlagendämpfung

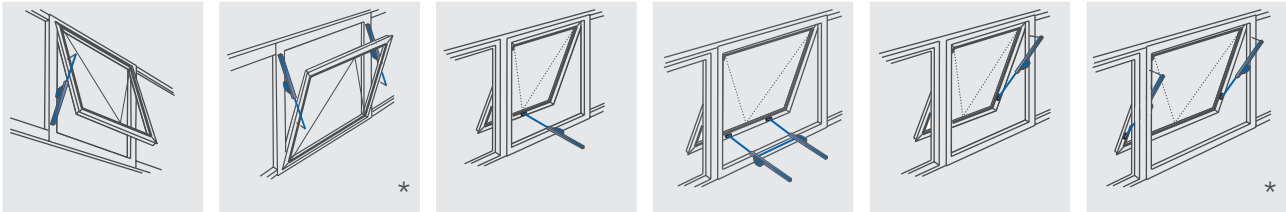
Für diese Produktbaureihe wurde eine Typ III Umweltproduktdeklaration (EPD - Environmental Product Declaration) nach ISO 14025 und EN 15804 erstellt. Die Ergebnisse der Ökobilanz der einzelnen Produkttypen sind am Ende dieses Produktkatalogs gelistet. Die EPDs können auf unserer Homepage www.aumüller-gmbh.de eingesehen bzw. heruntergeladen werden.

FASSADE

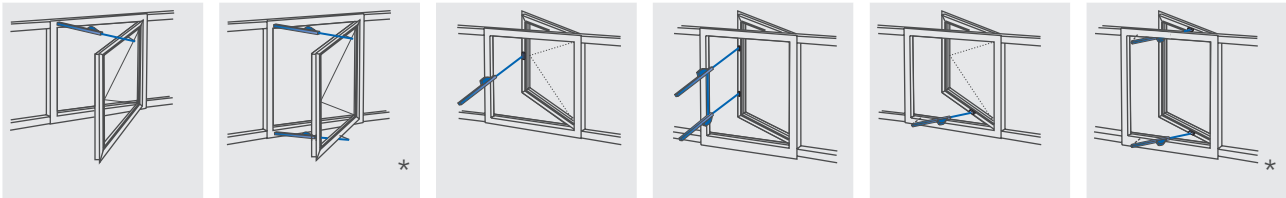
Kippflügel



Klappflügel

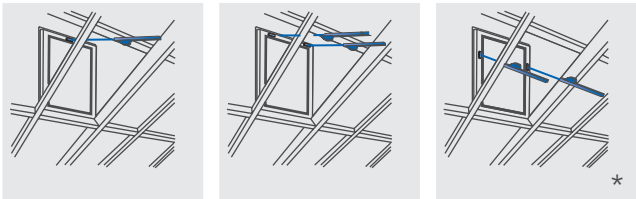


Drehflügel

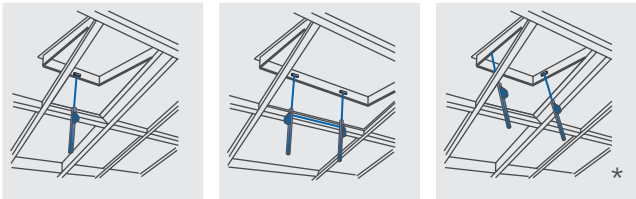


DACH

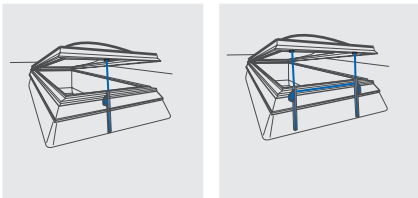
Dach-Kippflügel



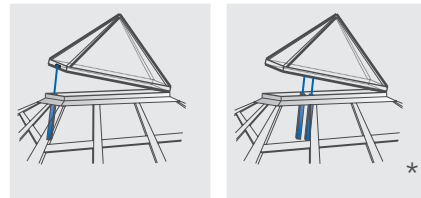
Dach-Klappflügel



Lichtkuppel



Glaspyramide



* Laufüberwachter Tandembetrieb bis $s < 300$ mm mit USKM (Kontrollmodul Art.-Nr.: 512140)