

ОБЗОР КОНСОЛЕЙ										
Пример использования			1	2	3	4	5	6		
Консоль			K5, K82	K5	K28	K29	K29	K41		
Помощь при монтаже				K21	K15, K16		K21			
Комплектующие для крепления			B7		Отверстие сзади	Отверстие впереди	Отверстие впереди	Отверстие впереди		
Кронштейн			F1, F1V, F1.1, F2, F10.6		F1, F1V, F2, F10.6			F12		
Область применения								Зенит.фон. Essmann		
Монтажная площадь		min. [mm]	50	40 – 50	40	40	40 – 50	90		
Материал створки		Алюм	●	●	●	●	●			
		Дерев	●	●	●	●	●			
		ПВХ	●	●	●	●	●	●		
Вид створки и монтажа	Нижне подвес ная	внутр	HSK	FM		■		■		
				RM		■				
			NSK	FM			●			
		RM								
		наруж	HSK	RM		●			●	
				PR	●			●		
	NSK		RM			●				
			PR							
	Верхне подвес ная (выдви жная опуск аемая)		внутр	HSK	FM		■		■	
					RM					
		NSK		FM				●		
			RM							
		наруж	HSK	RM		●			●	
				PR	●			●		
	NSK	RM			●					
		PR								
	Пово ротная	внутр	HSK	FM		■		■		
				RM						
			NSK	FM			●			
		RM								
		Окно на крыше	наруж	HSK	RM		●		●	
					PR	●			●	
	NSK		RM		●	●		●		
			PR	●			●			
Зенит фонарь	наруж	HSK	RM	●			●	●		
			NSK	RM						
FAB (*1)	Solo	[mm]				700 – 1300				
	Sync2	[mm]				1200 – 2500				
FAH (*1)	Solo	[mm]				450 – 1500				
	Sync2	[mm]				450 – 2500				

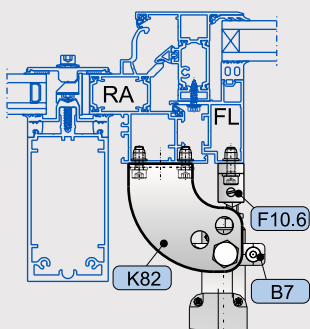
### ПОЯСНЕНИЯ

● подходит    ■ менее подходит    ▬ не подходит

(\*1) Данные ориентировочные – зависят от створки, хода привода и размеров, рассчитанных относительно центра вращения створки. Данные для FAB/FAH используются соответственно для поворотных створок.

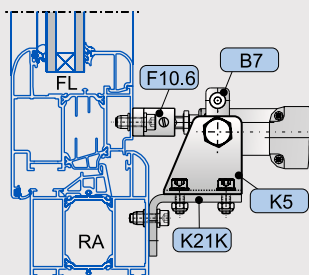
ПРИМЕРЫ ИСПОЛЬЗОВАНИЯ

1 RM, HSK, мансардное окно, наружу



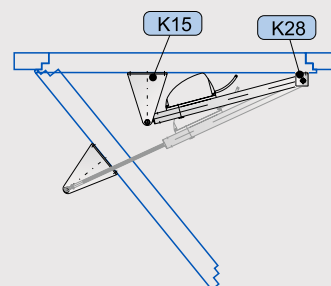
на алюминиевом окне

2 RM, HSK, верхнеподвесная створка, наружу



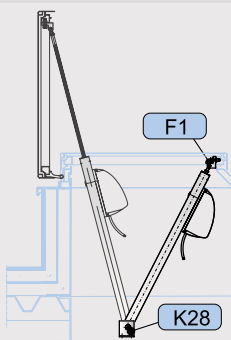
на пластиковом окне

2 RM, NSK, поворотная створка, внутрь



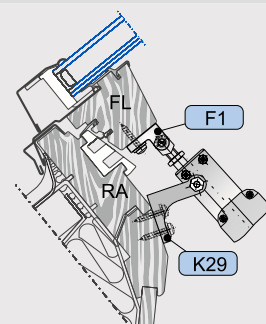
В качестве примера

3 RM, HSK, мансардное окно, наружу



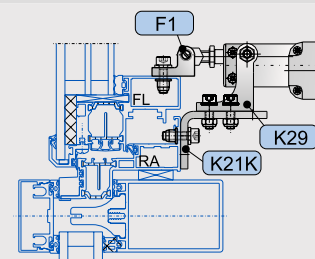
на люке крыши

4 RM, HSK, мансардное окно, откр. наружу



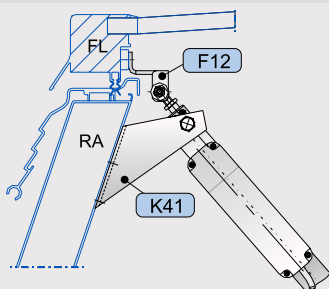
на деревянном окне

5 RM, HSK, верхнеподвесная створка, наружу



на алюминиевом окне

6 RM, HSK, зенитный фонарь



на зенитном фонаре Essmann